

キルト展

第22回

2026

5/22 Fri

6/1 Mon

各展示会場入場時間
9:30 - 16:30

※5月25日(月)・26日(火)
は休館。ただし、26日
の「段十ろう」は開館



第18回キルト日本展 コンテンポラリー部門金賞/グランプリ・文部科学大臣賞 「素敵な時間」 赤田千恵子(秋田県)

お問い合わせ

〒948-0079 新潟県十日町市旭町251番地17 十日町市総合観光案内所内
きものの街のキルト展実行委員会事務局 (〒十日町市観光協会内)
TEL 025-757-3345 FAX 025-757-5150
E-mail: infotkm@tokamachishikankou.jp
https://www.tokamachishikankou.jp/

きものの街のキルト展

検索



雪国観光圏
SNOW-COUNTRY.JP

日本遺産 究極の雪国 とおかまち
スノワリッチ・ストーリーズ



Snow Rich Tokamachi



「第18回キルト日本展」 入賞作品巡回展in十日町

展示期間 令和8年5月22日(金)～6月1日(月)

※5月25日(月)は休館、26日(火)は「段十ろう」を除き休館

展示会場

13 十日町商工会議所

入場料
2館で
500円

25 市民交流センター
「分じろう」

38 越後妻有文化ホール
「段十ろう」

入場料
無料



ミニチュアキルト部門 金賞・東京都知事賞
「華」 小方 由美子(東京都)



トラディショナル部門 金賞・文部科学大臣賞
「ドバイの風」 分部 秋子(大阪府)

企画展

キルトで描く『北斎と江戸絵画』 ～遊び心の富嶽三十六景～

展示期間 令和8年5月22日(金)～6月1日(月)

※5月25日(月)～27日(水)、6月1日(月)「澁い」は休館

展示会場 49 カール・ベックス古民家カフェ「澁い」ほか

作品制作 飯高悦子と「絵キルトの会」

入場料
無料



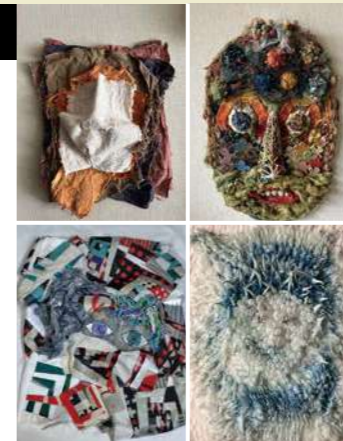
特別展示

自画像 わ・た・し?

展示期間 令和8年
5月22日(金)～
6月1日(月)

展示会場 43 イトイト(高三商店)

作品制作 Mixed Media
Art Association



特別展示

男のギャラリー

展示期間 令和8年
5月22日(金)～6月1日(月)

※5/25(月)・6/1(月)休館

展示会場 33 ヤナシヨウ

展示内容 庭野政義(日本画/第59回春展入賞作品)
徳永隆男(藍染/令和7年県芸展連盟賞作品)
湯澤榮治(水彩画/第107回日本水彩画会奨励賞作品)
あかり工房こうりゅう(和紙ランプ)

「きものの街のキルト展」参加グループ紹介 (順不同・敬称略)

市内参加グループ

- ◆ワイワイ(Y・Y)
- ◆十日町服飾専門学校
- ◆明石学級 手芸教室
- ◆川西公民館 手芸教室
- ◆松代かたこの会
- ◆ししゅうサークル絲
- ◆ちどりや
- ◆きもの・キレイ
- ◆松代ちゃちゃの会
- ◆庭野政義
- ◆徳永隆男
- ◆湯澤榮治
- ◆あかり工房 こうりゅう



市外参加グループ

- ◆パッチワーク教室 赤毛のアン(小千谷市)
- ◆グループ山ぼうし(長岡市)
- ◆安達邦子パッチワーク教室(長岡市)
- ◆フラワーサークル ミモザ(長岡市)
- ◆〇△□グループ(新潟市)
- ◆縦糸と横糸(新潟市・阿賀野市)
- ◆福田浩子ミシンクラス(新潟市ほか)
- ◆佐藤良子グループ(新潟市)
- ◆ミシン大好き隊(新潟市ほか)
- ◆F・ありもと(加茂市)
- ◆飯高悦子と「絵キルトの会」(東京都ほか)
- ◆Mixed Media Art Association(東京都ほか)
- ◆朝倉澄子(新潟市)
- ◆山本千嘉(神奈川県)

キルトの広場

日替わりでワークショップやハギレ・小物の販売などを行います。

開催期間 令和8年5月22日(金)～6月1日(月) 10時～16時 **展示会場** ③ 越後妻有文化ホール 「段十ろう」・多目的スペース

5/22(金) 23(土)	 ○△□ 朝倉澄子・佐藤良子・福田浩子 ワークショップ・小物作品販売
24(日)	縦糸と横糸チーム & 福田浩子 ワークショップ・小物作品・ ハギレ販売
	きもの・キレイ リサイクル着物・ハギレ等の販売
	ちどり屋 リサイクル着物の販売
	F・ありもと ファブリック&ファッション生地販売
27(水) 28(木)	ししゅうサークル糸 展示・ワークショップ・販売 
	F・ありもと
	松代ちゃちゃの会 アンティーク着物・ハギレ・手作り小物等の販売

29(金)	フラワーサークル ミモザ プリザーブドフラワーのワークショップ 
	F・ありもと 松代ちゃちゃの会
30(土) 31(日)	きもの・キレイ
	ちどり屋
	F・ありもと 松代ちゃちゃの会
	キルトスタッフ
6/1(月)	ちどり屋
	F・ありもと 松代ちゃちゃの会
	キルトスタッフ

第22回きものの街のキルト展にご協賛いただいた企業・団体の皆様 (順不同・敬称略)

越後十日町 小嶋屋
本店 十日町市本町4-16-1 ☎025-757-3155
和亭 十日町市下島407-1 ☎025-757-1513

着る山菜。 
Tシャツ
パーカー
トートバッグ
手ぬぐい

しんかわや
株式会社 新川屋
新潟県十日町市駅通り20番地
☎025-757-2228

妻有やむみのりそば
つまりは、笑顔のもと
株式会社 王垣製麺所
十日町市高田町六丁目688-2
TEL.025-752-2563

塩沢きもの ちどりや
〒949-6408 南魚沼市塩沢176 TEL:025-775-7287

つまり食堂
十日町市本町六の1丁目71-26 道の駅 クロステン 1F
TEL:025-755-5020 FAX:025-755-5504

十日町織物工業協同組合
十日町織物工業協同組合青年部会
TEL025-757-9111

十日町金融団
第四北越銀行・大光銀行・新潟県信用組合

十日町市商店街連合会

一地域を結び、より強く—
魚沼農業協同組合
十日町市高田町六丁目641-1 TEL 025-757-1571

十日町旅館組合

Neshige Lace
株式会社 根茂レース
十日町市八幡田町465-1
TEL 025-757-1211
http://neshige-lace.com

株式会社 **ココロホーム**
〒949-8615 十日町市中条甲921番地1
TEL 025-752-5477 FAX 025-757-1517

HOTEL NEW TOKAMACHI
ホテルニュー十日町
〒948-0082 新潟県十日町市本町3-369-1 TEL025-752-7400
https://www.new-tokamachi.co.jp/

地域のために 企業のために
十日町商工会議所
〒948-0088 新潟県十日町市駅通り17番地(エコマール)
TEL (025)757-5111(代)
FAX (025)752-6044
URL https://www.tokamachi-cci.or.jp
E-mail info@tokamachi-cci.or.jp

YouTube 

街のゆかりとつながり
株式会社 丸山工務所
〒948-0101 新潟県十日町市稲葉456番地1
TEL(025)757-8125(代) FAX(025)752-5875
https://maruyama-k.net

青モ柳
since 1938

BELNATIO
あてま高原リゾート ベルナティオ
〒949-8566 十日町市珠川
TEL025-758-4888

祝酒 **天神噺子**
魚沼酒造株式会社
〒949-8614 新潟県十日町市中条丙1276 TEL025-752-3017

きもの絵巻館
「和」の文化「雅」の館
県内キルトサークルの作品を多数展示しています。
※入場無料・駐車場完備
●営業時間 / AM9:30～PM6:00
十日町市寿町3丁目2番15号(市役所通り) ☎025-757-9529
ホームページ https://www.kimonoemakan.co.jp

きもの幸せを考える—
株式会社 きものブレイン
〒948-0056 十日町市高田町六丁目510-1
TEL.025-752-7700(代)

あなたにぴったりの旅そろってます!
共立観光株式会社
十日町市駅通り120番地3
TEL025-752-4128(代)

株式会社松乃井酒造場
〒948-0122 新潟県十日町市上野50-1
TEL025-768-2047

宮幸酒店
〒948-0061 新潟県十日町市昭和町1-179-1
TEL 025-752-2558

セキタカラー
AkzoNobel
〒949-8551 新潟県十日町市馬場丙1500-40
TEL・FAX 025-761-7870

道の駅 クロステン十日町
へぎそば、地酒、笹だんごなど越後妻有の産品が大集合!
お土産のお求めは、クロステンを是非ご利用ください
〒948-0003 新潟県十日町市本町六の1丁目71番地26
TEL 025-757-2323 (検索: クロステン)

MURAYAMA
株式会社 村山土建
〒948-0031 十日町市山本町1丁目71-2
TEL025-752-3721 FAX025-752-3891
https://www.murayamadoken.com/

有限会社 カネコ写真館、株式会社 滝沢印刷

第22回きものの街のキルト展にご協力いただいた企業・施設の皆様 (順不同・敬称略)

東日本旅客鉄道株式会社十日町駅、北越急行株式会社、越後妻有文化ホール・十日町市中央公民館「段十ろう」、市民活動センター「十じろう」、市民交流センター「分じろう」

主催 / 「きものの街のキルト展」実行委員会 共催 / 十日町市
後援 / 公益財団法人 日本手芸普及協会・株式会社 日本ヴォーグ社・株式会社 ヴォーグ学園・十日町商工会議所・十日町市商店街連合会・新潟日報社・十日町新聞社・妻有新聞社・FMとおかまち・JCV十日町情報センター・学校法人十日町女学園 十日町服飾専門学校・アネッサ21

新潟・十日町市

きものの街の

キルトMAP

十日町の市街地商店街に、コンテストの応募作品のほか、市内外のキルトサークルなどの作品を展示。また、ハギレや小物の販売も行っています。キルトに彩られた十日町を存分にお楽しみください。

- 無料駐車場
- 有料駐車場

アネッサ21・スタンプラリー実施店舗

きもの着用者特典サービス対象店

※特典内容は「きもの特典サービス」パンフまたはウェブサイトをご覧ください。



アネッサ21・スタンプラリー抽選会場



2026千人キルト「花・はな・hana」キット配布

「第18回キルト日本展」入賞作品巡回展 in 十日町
入場料 500円(商工会議所共通)

特別展示
男のギャラリー
会場 ヤナショウ
入場料 無料

特別展示
自画像 わたし？
会場 イトイト(高三商店)
入場料 無料

「第18回キルト日本展」入賞作品巡回展 in 十日町
入場料 500円(分じろう共通)

企画展
キルトで描く『北斎と江戸絵画』～遊び心の富嶽三十六景～
会場 カール・ベンクス古民家カフェ「澁い」
入場料 無料
※5月25日(月)～27日(水)、6月1日(月)「澁い」は休館

カール・ベンクス古民家カフェ「澁い」
※市内から車で約20分
カール・ベンクス古民家カフェ「澁い-SHIBUI-」
45
至 上越市
至 市街地
まつだい ほくほく線

※駅より車で約20分
あてま高原リゾートヘルナデリオ 44
越後水沢 飯山線
至市街地 至津南

至 小千谷市・長岡市

至 越後湯沢

至 越後川口

至 津南町・長野県

至 飯山

至 まつだい

マップ掲載飲食店

☎市外局番：025 営業時間 休 定休日

特別メニュー提供店 第22回 きもの街のキルト展期間中、下記店舗では特別メニューを提供しております。ぜひお立ち寄りください！

<p>28 わっかふえ 本町2丁目 ☎755-5040 10:00~17:00(LO16:30) 祝・日曜・第2、4土曜日 パンフレット提示+500円以上の注文でみたらしたんごをサービス 白玉抹茶パフェ 単品 500円(税込) セット 700円(税込)(コーヒーフード)</p>	<p>4 越後十日町 小嶋屋 本町4丁目 ☎757-3155 11:00~19:00 水曜日 キルト御膳 1,600円(税込)</p>	<p>A きっちゃん愚留米 田中町本通り ☎752-4448 11:30~14:00 17:30~21:00 火曜日、水曜日 にぎやかキルトプレート 1,680円(税込)</p>
<p>23 ガトータカダヤ 本町3丁目 ☎752-2431 9:30~18:30 月曜日</p>	<p>H 越後妻有のごちそう家 ごったく 十日町市本町6丁目415番地 ☎752-5505 9:00~17:00(ランチ11:00~) 日・月※農繁期のため臨時休みあり パンフレット提示+1,000円以上の会計の方に魚沼産コシヒカリ玄米をプレゼント</p>	<p>F つまり食堂 本町6の1丁目71-26 クロステン1F ☎755-5020 11:00~16:00 お食事は11:00~15:00 水曜日</p>
<p>B レストラン オガワヤ 本町4丁目 ☎757-4177 11:00~20:00(LO) 月曜日</p>	<p>目繁蔵 田麦そば 駅通り ☎752-5656 11:00~14:00 17:00~19:00 月曜日、火曜日 パンフレットを提示した方に「繁蔵の水」をプレゼント</p>	<p>G とんかつ 文よし 七軒町 ☎752-3089 昼 11:30~13:00 夜 17:30~22:00 不定休 日曜日</p>
<p>いこて/IKOTE 本町5-39-6 ☎755-5595 11:00~21:00 ※水曜日・日曜日 11:00~16:00 月曜日</p>	<p>H Ribbon cafe 昭和町1丁目124-3 ☎761-7795 11:00~18:00 月・火曜日</p>	

十日町市内宿泊施設一覧 ☎市外局番：025

原田屋旅館 本町5丁目212-1 ☎752-2121 駅より徒歩5分	旅館清水屋 昭和町4丁目131-2 ☎752-2477 駅より徒歩2分	林屋旅館 山崎己1463-子 ☎763-2016 駅より車で25分
ハヤマ荘 川治2186-5 ☎757-5760 駅より車で10分	吉番館 八箇甲457-1 ☎757-8837 駅より車で10分	ホテル ニュー十日町 本町3丁目369-1 ☎752-7400 駅より徒歩5分
ホテル&ダイニング しみず 本町2丁目223 ☎752-2058 駅より徒歩5分	ビジネスホテル 信江 高田町6丁目 ☎757-8396 駅より徒歩20分	心の宿 やすらぎ 戊332-1 (六箇二ツ屋) ☎757-1547 駅より車で15分
ホテル むかでや 高田町2丁目 ☎757-1177 駅より徒歩3分	湯元荘 庚553 (六箇塩ノ又) ☎752-2169 駅より車で25分	
民宿かみや 南登坂1377 ☎757-6896 駅より車で15分	あてま高原リゾート ベルナティオ 珠川 ☎758-4888 駅より車で20分	

スタンプを5個以上集めて抽選に参加しよう！

「きもの街のキルト展」スタンプラリー

開催期間 令和8年5月22日(金)~6月1日(月) 抽選会場 本町1丁目上「段十ろう」(キルト日本展入賞作品展示会場)
※5月25日(月)は休み

市内のキルト展示店舗を巡ってスタンプを5個以上集めると段十ろうにて豪華商品が当たる抽選に参加できます。

たんぽぽ (クロステン内) 1	ニシノデンカ 3	阿部善 6	共立観光 9	島田薬局 18
ガトータカダヤ 23	いかりや 24	カネコ写真館 32	くしや 36	手しごとcafe 青山 42

※スタンプラリーは、お一人様1回限りとさせていただきます。
※実施店舗にお越しいただき、スタンプを押してもらってください。
※店舗の休日等でスタンプを押せない場合があります。あらかじめご了承ください。
※スタンプラリーの予定数に達した際は予告なく終了する場合があります。

抽選済

展示会場一覧

0 会場No. 見学不可日

<p>1 道の駅 クロステン十日町 なし 展示グループ：山本千嘉</p>	<p>17 めがね工房ハトヤ 5/27 展示グループ：ミシン大好き隊</p>	<p>33 株式会社ヤナシヨウ 5/25-6/1 特別展示 男のギャラリー 展示グループ：徳永隆男、庭野政義、湯澤潔治、あかり工房こうりゅう</p>
<p>2 根津洋服店 なし 展示グループ：佐藤良子グループ</p>	<p>18 株式会社島田薬局 5/24-31 展示グループ：安達邦子パッチワーク教室</p>	<p>34 吉澤織物(株) なし 展示グループ：十日町服飾専門学校、松代かたこの会</p>
<p>3 ニシノデンカ 5/27 展示グループ：安達邦子パッチワーク教室</p>	<p>19 エプロンショップ&カフェプラム 5/26 展示グループ：福田浩子ミシンクラス</p>	<p>35 床屋なおい なし 展示グループ：縦糸と横糸</p>
<p>4 越後十日町 小嶋屋 5/27 展示グループ：縦糸と横糸</p>	<p>20 十日町市市民活動センター「十じろう」 5/25-26 展示グループ：パッチワーク教室 赤毛のアン 2026 千人キルト「花・はな・hana」キット配布</p>	<p>36 化粧品のかしや 5/22-29 展示グループ：安達邦子パッチワーク教室</p>
<p>5 理容たかはし 5/25-26-6/1 展示グループ：縦糸と横糸、福田浩子ミシンクラス</p>	<p>21 桃林堂 なし 展示グループ：安達邦子パッチワーク教室</p>	<p>37 omake 5/25-6/1 展示グループ：OΔO(朝倉澄子・佐藤良子・福田浩子)</p>
<p>6 阿部善 5/24-31 展示グループ：千人キルト</p>	<p>22 株式会社中央印刷所山内商店 5/24-31 展示グループ：佐藤良子、山本千嘉</p>	<p>38 越後妻有文化ホール 段十ろう 5/25 特別展示 「第18回キルト日本展」 入賞作品巡回展in十日町 入場料：無料 展示グループ：飯高悦子と「絵キルトの会」、ミシン大好き隊、福田浩子ミシンクラス、縦糸と横糸 キルトの広場</p>
<p>7 有井筒屋商店 なし 展示グループ：山本千嘉</p>	<p>23 ガトータカダヤ 5/25-6/1 展示グループ：安達邦子パッチワーク教室、佐藤良子グループ</p>	<p>39 和の風 5/24-31 展示グループ：安達邦子パッチワーク教室</p>
<p>8 株式会社みさ伝本店 5/27 展示グループ：縦糸と横糸、福田浩子ミシンクラス</p>	<p>24 いかりや 5/25-6/1 展示グループ：山本千嘉、縦糸と横糸</p>	<p>40 きもの絵巻館 なし 展示グループ：安達邦子パッチワーク教室、縦糸と横糸、ミシン大好き隊、福田浩子ミシンクラス、十日町服飾専門学校、山本千嘉</p>
<p>9 共立観光(株) 5/24-31 展示グループ：佐藤良子グループ</p>	<p>25 十日町市市民交流センター「分じろう」 5/25-26 特別展示 「第18回キルト日本展」 入賞作品巡回展in十日町 入場料：500円(十日町商工会議所共通) 展示グループ：安達邦子パッチワーク教室、明石学級手芸教室</p>	<p>41 有宮幸酒店 5/25-6/1 展示グループ：安達邦子パッチワーク教室</p>
<p>10 パン工房スマイルD なし 展示グループ：安達邦子パッチワーク教室</p>	<p>26 ホテル&ダイニングしみず なし 展示グループ：縦糸と横糸、福田浩子ミシンクラス</p>	<p>42 手しごとCafé 青山 5/26 PM 展示グループ：山本千嘉、ミシン大好き隊、福田浩子ミシンクラス</p>
<p>11 JR十日町駅 なし 展示グループ：縦糸と横糸</p>	<p>27 十交タクシー なし 展示グループ：佐藤良子グループ、ミシン大好き隊</p>	<p>43 イトイト(高三商店) 5/25-26 特別展示 自画像 わ・た・し？ 展示グループ：MAA</p>
<p>12 北越急行十日町駅 なし 展示グループ：川西公民館手芸教室、千人キルト</p>	<p>28 わっかふえ 5/23-24-31 展示グループ：安達邦子パッチワーク教室、ミシン大好き隊</p>	<p>44 あてま高原リゾート ベルナティオ なし 展示グループ：ミシン大好き隊</p>
<p>13 十日町商工会議所 5/25-26 特別展示 「第18回キルト日本展」 入賞作品巡回展in十日町 入場料：500円(分じろう共通) 展示グループ：グループ山ぼうし</p>	<p>29 飯塚テレビ電化 なし 展示グループ：安達邦子パッチワーク教室</p>	<p>45 カール・ベックス古民家カフェ「蒔い」 5/25-26-27-6/1 企画展 キルトで描く「北斎と江戸絵画」 ~遊び心の富嶽三十六景~ 展示グループ：飯高悦子と「絵キルトの会」</p>
<p>14 株式会社村熊商店 なし 展示グループ：佐藤良子グループ、ミシン大好き隊</p>	<p>30 滝沢印刷・文具館タキザワ なし 展示グループ：縦糸と横糸</p>	
<p>15 マルヤマ呉服店 なし 展示グループ：安達邦子パッチワーク教室</p>	<p>31 五郎さんのアトリエ なし 展示グループ：Y・Y</p>	
<p>16 株式会社新川屋 なし 展示グループ：縦糸と横糸</p>	<p>32 カネコ写真館 5/25-6/1 展示グループ：ミシン大好き隊</p>	