

第20回

# キルト展

新潟・十日町市 きものの街の

*Niigata, Tokamachi*

2024.  
5/31(金)~  
6/9(日)  
各展示会場入場時間  
9:30~16:30

第17回キルト日本展 コンテンポラリー部門  
金賞・文部科学大臣賞 [RED ON RED ON RED]  
Gai Teresa(イタリア)

お問い合わせ

〒948-0079 新潟県十日町市旭町251番地17 十日町市総合観光案内所内  
きものの街のキルト展実行委員会事務局 (〒十日町市観光協会内)  
TEL 025-757-3345 FAX 025-757-5150  
E-mail: infotkm@tokamachishikankou.jp  
https://www.tokamachishikankou.jp/

きものの街のキルト展 検索



雪国観光圏  
SNOW-COUNTRY.JP

日本遺産 究極の雪国 とおかまち  
スノワリッチ・ストーリーズ



## 特設展 「第17回 キルト日本展・入賞作品巡回展 in 十日町」

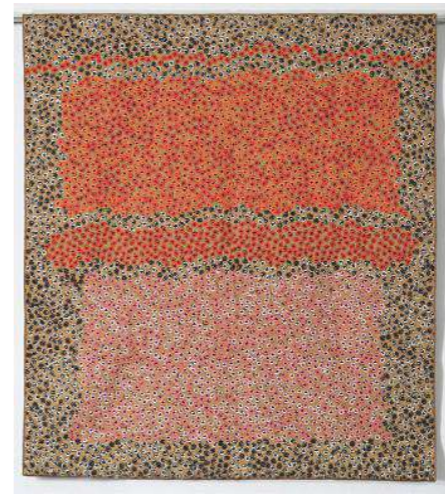
展示期間 5月31日(金)~6月9日(日) 9:30~16:30

会場 ③ 越後妻有文化ホール「段十ろう」

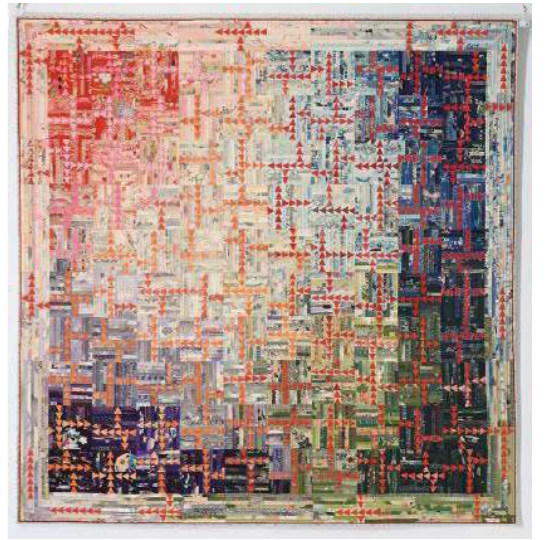
入場料 無料



ミニチュアキルト部門 東京都知事賞  
「とび出せ!!」 山岸 眞弓(群馬県)



コンテンポラリー部門 文部科学大臣賞 金賞  
[RED ON RED ON RED] Gai Teresa (イタリア)



トラディショナル部門 グランプリ  
「日々是好日」 大淵 美智子(千葉県)

## 「2024きものの街のキルトコンテスト」作品展示

展示期間 5月31日(金)~6月9日(日) 9:30~16:30

会場

衣桁キルト部門入賞作品

⑫ 市民交流センター「分じろう」

フリーキルト部門入賞作品

⑬ 十日町商工会議所「エコマール」

その他作品

⑳ やまも (高田町1・旧ミジヨット)

㉑ きもの絵巻館

入場料 500円 (入賞作品会場のみ、2館共通)



衣桁キルト部門・金賞  
「感謝をこめて」 藤井 美紀子(岐阜県岐阜市)



フリーキルト部門・金賞  
「古布の思い出」 横谷 節子(大阪府和泉市)

## 企画展 「玉井弘子遺作展」— 仲間達に囲まれて

展示期間 5月31日(金)~6月9日(日)  
9:30~16:30

会場 ⑫ 市民活動センター「十じろう」

入場料 無料



日本キルト大賞 ハンドメイキング賞「冬の花」





新潟・十日町市  
きものの街の  
**キルト**  
MAP

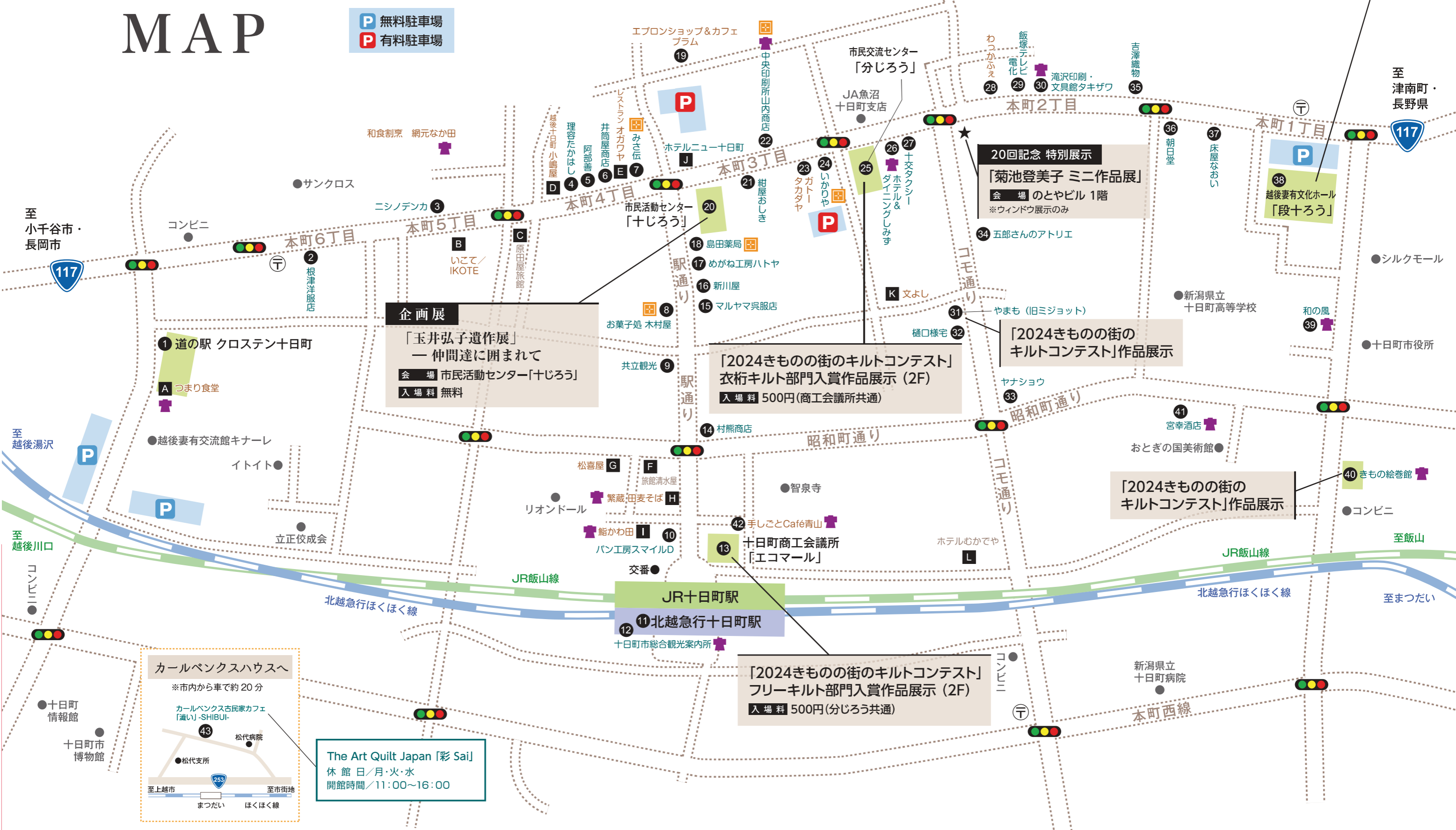
十日町の市街地商店街に、コンテストの応募作品のほか、市内外のキルトサークルなどの作品を展示。  
また、ハギレや小物の販売も行っています。  
キルトに彩られた十日町を存分にお楽しみください。

**P** 無料駐車場  
**P** 有料駐車場

**きものでお得!**  
「十日町きもの彩時記」ご来店サービス  
雪国に春が訪れる4月～6月、この期間には、きもに関する様々なイベントが実施されます。市内の店舗では、十日町きもの彩時記期間中にきもの姿でご来店された方にお得なサービスをご用意。是非この機会にお立ち寄りください。  
サービス期間 **4月8日～6月9日** サービス提供店  
※エリア外のサービス店舗、およびサービス内容等詳細はウェブサイトよりご確認ください。

**特設展**  
「第17回 キルト日本展・入賞作品巡回展 in 十日町」  
作品展示  
会場 越後妻有文化ホール「段十ろう」  
入場料 無料



**企画展**  
「玉井弘子遺作展」  
— 仲間達に囲まれて  
会場 市民活動センター「十じろう」  
入場料 無料

「2024きものの街のキルトコンテスト」  
衣桁キルト部門入賞作品展示 (2F)  
入場料 500円(商工会議所共通)

「2024きものの街のキルトコンテスト」  
作品展示

「2024きものの街のキルトコンテスト」  
作品展示

「2024きものの街のキルトコンテスト」  
フリーキルト部門入賞作品展示 (2F)  
入場料 500円(分じろう共通)

カールベクスハウスへ  
※市内から車で約20分  
カールベクス古民家カフェ「澁い」-SHIBUI-  
松代支所



The Art Quilt Japan [彩 Sai]  
休館日/月・火・水  
開館時間/11:00～16:00

至 小千谷市・長岡市

至 越後湯沢

至 越後川口

至 津南町・長野県

至 飯山

至 まつだい

# マップ掲載飲食店

市外局番:025 営業時間 定休日

<b>㊸ わっかふえ</b> 本町2丁目 ☎755-5040 10:00~17:00 祝・日曜・第2,4土曜日	<b>㊹ いこて / IKOTE</b> 本町5-39-6 ☎755-5595 11:00~21:00 ※水曜日・日曜日 11:00~17:00 ソフトドリンク1杯サービス 月曜日
<b>㊺ ガトータカダヤ</b> 本町3丁目 ☎752-2431 9:30~18:30 月曜日	<b>㊻ 和食 松喜屋</b> 昭和町4丁目 ☎752-2510 11:30~13:30 ※ランチは予約のみ 17:00~22:00 月曜日
<b>㊼ レストラン オガワヤ</b> 本町4丁目 ☎757-4177 11:00~20:30 (LO) 月曜日	<b>㊽ 鮨 かわ田</b> 昭和町4丁目 ☎757-5552 11:30~13:30 (前日までに要予約) 17:00~22:00 (LO 21:30) 水曜日
<b>㊾ 文よし</b> 七軒町 ☎752-3089 11:30~13:00 17:00~22:00 日曜日 (ランチタイム不定休) ※要確認	<b>㊿ つまり食堂</b> 本町六の1丁目7番地26 クロステン1F ☎755-5020 11:00~17:00 お食事は 11:00~15:00 水曜日
<b>㊽ 繁蔵 田麦そば</b> 駅通り ☎752-5656 10:30~19:30 (LO) 月曜日、第1火曜日 キルトハンフレットを提示で、繁蔵の水(500ml)1本	<b>㊾ 手しごとCafé 青山</b> 昭和町3丁目18-3 ☎090-5390-2072 8:30~18:30 不定休 レギュラーコーヒー 雑貨10% オフ、ハギレリメイク 特価

# 第20回 きものの街のキルト展 協賛 特別メニュー提供店

第20回 きものの街のキルト展期間中、下記店舗では特別メニューを提供しております。ぜひお立ち寄りください!

**きもの着用者特典サービス対象店**  
 ※特典内容は「きもの特典サービス」パンフをご覧ください。



キルト御前 1,600円(税込)

## ㊿ 越後十日町 小嶋屋

本町4丁目 ☎757-3155  
 11:00~20:00 水曜日

# 十日町市内宿泊施設一覧

市外局番:025

<b>㊽ 原田屋旅館</b> 本町5丁目212-1 ☎752-2121 駅より徒歩5分	<b>㊾ 旅館清水屋</b> 昭和町4丁目131-2 ☎752-2477 駅より徒歩2分	<b>よし本旅館</b> 高田町6丁目 ☎752-2767 駅より徒歩20分
<b>ハヤマ荘</b> 川治2186-5 ☎752-6301 駅より車で10分	<b>壱番館</b> 八箇甲457-1 ☎757-8837 駅より車で10分	<b>林屋旅館</b> 山崎己1463-子 ☎763-2016 駅より車で25分
<b>㊿ ホテル&amp;ダイニング しみず</b> 本町2丁目223 ☎752-2058 駅より徒歩5分	<b>ビジネスホテル 信江</b> 高田町6丁目 ☎757-8396 駅より徒歩20分	<b>㊽ ホテル ニュー十日町</b> 本町3丁目369-1 ☎752-7400 駅より徒歩5分
<b>㊽ ホテル むかでや</b> 高田町2丁目 ☎757-1177 駅より徒歩3分	<b>湯元荘</b> 庚553 (六箇塩ノ又) ☎752-2169 駅より車で25分	<b>心の宿 やすらぎ</b> 戊332-1 (六箇二ツ屋) ☎757-1547 駅より車で15分
<b>民宿かみや</b> 南鏡坂1377 ☎757-6896 駅より車で15分	<b>あてま高原リゾート ベルナティオ</b> 珠川 ☎758-4888 駅より車で20分	

# ~職人探訪~ 十日町 きもの GOTTAKU

きもの総合産地 新潟県十日町市のきもの工場を見学できる **特別な6日間。**  
 2024年 **5/30(木)・31(金)・6/1(土)・6(木)・7(金)・8(土)**

## イベント概要

大好評をいただき、5回目を迎える工場見学イベント『~職人探訪~十日町きものGOTTAKU』を、今年5月30日(木)~6月1日(土)、6日(木)~8日(土)にかけて開催します。  
 きもの工場を期間限定で見学できる全国唯一の貴重な機会です。目の前で繰り広げられる匠の技の数々を存分にご堪能ください。

## 申し込み

参加には申込サイトからの登録が必要です。また、一般の方向けの工場見学イベントですので同業他社のお申込はご遠慮願います。

## お問合せ

十日町きものGOTTAKU実行委員会事務局  
 (十日町市役所 産業政策課)  
 TEL.025-757-3139 (平日9:00~17:00)

十日町市への交通案内



申込サイト

締め切り5/19日

事前予約制

参加無料



# 展示会場一覧

① 会場No. 見学不可日 キルトShop

きもの着用者特典サービス対象店 ※特典内容は「きもの特典サービス」パンフをご覧ください。

<b>1 道の駅クロステン十日町</b> なし 販売物/ハギレ・小物(和装工芸館)・お土産	<b>16 新川屋</b> なし	<b>30 滝沢印刷・文具館タキザワ</b> なし
<b>2 根津洋服店</b> なし	<b>17 めがね工房ハトヤ</b> 水曜日	<b>31 やまも(旧ミジヨット)</b> なし ※「2024きもの街のキルトコンテスト」作品展示 販売物/ハギレ
<b>3 ニシノデンカ</b> 水曜日	<b>18 島田薬局</b> 日曜日 キルトShop/カット布・銘仙ハギレセット・ポーチのキット	<b>32 樋口様宅</b> なし
<b>4 理容たかはし</b> 月曜日	<b>19 エブロンショップ&amp;カフェ プラム</b> 火曜日	<b>33 ヤナショウ</b> なし ※「手作りにかこまれて」by グループ山ぼうし
<b>5 阿部善</b> なし	<b>20 市民活動センター「十じろう」</b> なし 企画展 ※「玉井弘子遺作展」 — 仲間達に囲まれて 「千人キルト」キット配布会場 コモ通り キルトバナーキット受付	<b>34 五郎さんのアトリエ</b> なし リース作品展示・販売
<b>6 井筒屋商店</b> 日曜日	<b>21 紺屋おしき</b> 9日(日)	<b>35 吉澤織物</b> なし
<b>7 みさ伝</b> 水曜日 キルトShop/カット布・銘仙ハギレセット・ポーチのキット	<b>22 中央印刷所山内商店</b> 日曜日 キルトShop/バッグキット・カット布 税込み550円以上お買い上げの方、その場で10%割引	<b>36 朝日堂</b> 1日(土)、5日(木) 10%OFF (一部対象外)
<b>8 お菓子処 木村屋</b> なし キルトShop/ファスナーポーチ・お薬手帳ケース・カット布	<b>23 ガトータカダヤ</b> 月曜日 販売物/スマホポーチ・カット布	<b>37 床屋なおい</b> なし
<b>9 共立観光</b> なし	<b>24 いかりや</b> 月曜日 キルトShop/カット布・銘仙ハギレセット・ポーチのキット	<b>38 越後妻有文化ホール「段十ろう」</b> なし 特設展 ※「第17回 キルト日本展・入賞作品巡回展in十日町」作品展示 ※The Art Quilt Japan 「彩 Sai」
<b>10 パン工房スマイルD</b> なし 1,000円以上のお買い物で100円割引	<b>25 市民交流センター「分じろう」</b> なし ※「2024きもの街のキルトコンテスト」衣桁キルト部門入賞作品展示(2F) 入場料:500円(商工会議所共通) ※グループ山ぼうし グループ会場(2F)	<b>39 和の風</b> 日曜日 レジにて5%OFF 開催時間/10:00~ 販売物/ハギレ・小物
<b>11 北越急行十日町駅</b> なし	<b>26 ホテル&amp;ダイニング しみず</b> なし ※ご宿泊の方にウェルカムドリンクをサービス(アルコール類含む)	<b>40 きもの絵巻館</b> なし ※「2024きもの街のキルトコンテスト」作品展示 販売物/ハギレ・小物
<b>12 十日町市総合観光案内所</b> なし 販売物/ハギレ・小物	<b>27 十交タクシー</b> なし	<b>41 宮幸酒店</b> 月曜日 1,000円以上のお買い上げで、八海山あまかけ(118g)ミニサイズをプレゼント
<b>13 十日町商工会議所「エコマル」</b> なし ※「2024きもの街のキルトコンテスト」フリーキルト部門入賞作品展示(2F) 入場料:500円(分じろう共通) ※紅花会グループ会場(1F)	<b>28 わっかふえ</b> 日曜・8日(土) 開催時間/10:00~	<b>42 手しごとCafé青山</b> 不定休 販売物/ハギレ・小物 レギュラーコーヒー・雑貨10%オフ、ハギレ・リメイク 特価
<b>14 村熊商店</b> なし	<b>29 飯塚テレビ電化</b> なし	<b>43 カールベックス古民家カフェ「濫い」-SHIBUI-</b> 月・火・水 ※The Art Quilt Japan 「彩 Sai」 開催時間/11:00~16:00



「きものの街のキルト展」参加グループ紹介

市内参加グループ

- ◆紅花会
- ◆まちなか手芸部
- ◆アネッサ21
- ◆十日町服飾専門学校
- ◆明石学級 手芸教室

- ◆川西公民館 手芸教室
- ◆松代かたこの会
- ◆布川カフェクラブ
- ◆小川 五郎

市外参加グループ

- ◆グループ山ぼうし
- ◆フラワーバスケットの会
- ◆縦糸と横糸
- ◆福田浩子ミシンクラス
- ◆佐藤良子グループ
- ◆ミシン大好き隊
- ◆ハンドメイド ハラ
- ◆Studio Art Quilt Associates
- ◆佐藤 茂子
- ◆安達 邦子 ◆横手 郁子

The Art Quilt Japan「彩 Sai」



展示期間 5月31日(金)～6月9日(日) ※休館日及び開館時間は、展示会場一覧参照

会場 ③ 越後妻有文化ホール「段十ろう」  
④ カールペンクス古民家カフェ「澁い」-SHIBUI-

SAQA Japan

SAQA Japanはアートキルトの普及を使命とする会員数4,000人を超える世界的規模の非営利団体Studio Art Quilt Associates (SAQA) の日本支部です。  
メンバー 20名は全国各地に在住し、それぞれが個々に作品の制作、発表など、国内外で活発な活動を行っていますが、2022年以降はオンラインによるミーティングやセミナー、作品展など日本支部としてまとまった活動を行っています。

ワークショップまる・さんかく・しかく



開催日時 6月1日(土)・9日(日) 10:00~16:00  
会場 ③ 越後妻有文化ホール「段十ろう」多目的スペース

内容及び料金

- 講師：朝倉澄子(新潟市) nuno studio Sumi 主宰/メガネケース 1,500円
- 講師：福田浩子(新潟市・阿賀野市・他)  
縦糸と横糸・福田浩子ミシンキルトクラス 主宰/ミニポーチ 700円
- 講師：佐藤良子(新潟市) 佐藤良子グループ 主宰/ふた口バッグ 2,800円  
——— 他、キット、カット布、小物等取り揃えています。 ———

第20回きものの街のキルト展にご協賛いただいた企業・団体の皆様 (順不同・敬称略)

地域のために 企業のために  
**十日町商工会議所**

〒948-0088  
新潟県十日町市駅通り17番地(エコマール)  
TEL (025) 757-5111代  
FAX (025) 752-6044  
URL <https://www.tokamachi-cci.or.jp>  
E-mail [info@tokamachi-cci.or.jp](mailto:info@tokamachi-cci.or.jp)

HP   
公式LINE 

街のゆくとつながり  
**株式会社 丸山工務所**

〒948-0101 新潟県十日町市稲葉456番地1  
TEL (025) 757-8125(代) FAX (025) 752-5875  
<http://maruyama-k.net>

キ青モ柳ノの  
since 1938

あてま高原リゾート ベルナティオ  
**BELNATIO**

〒949-8556 十日町市珠川 TEL 025-758-4888  
[www.belnatio.com](http://www.belnatio.com)

祝酒 **天神囃子**  
魚沼酒造株式会社  
〒949-8614 新潟県十日町市中条丙1276 TEL 025-752-3017

きものの絵巻館  
「和」の文化「雅」の館

キルトコンテスト応募作品を多数展示しています。  
※入場無料・駐車場完備

●営業時間/AM9:30~PM6:00  
●休館日/毎週月曜日  
十日町市寿町3丁目2番15号(市役所通り)  
☎025-757-9529  
ホームページ <http://www.kimonoemakikan.co.jp>

第20回きものの街のキルト展にご協賛いただいた企業・団体の皆様 (順不同・敬称略)

きものの幸せを考える  
株式会社 **きものブレイン**

〒948-0056 十日町市高田町六丁目510-1  
TEL 025-752-7700(代)

あなたにぴったりの旅そろってます!  
**共立観光** 株式会社

十日町市駅通り120番地3  
TEL 025-752-4128(代)

越後十日町 小嶋屋

本店 十日町市本町4-16-1 ☎025-757-3155  
和亭 十日町市下島407-1 ☎025-757-1513

着る山菜。 

- Tシャツ
- パーカー
- トートバッグ
- 手ぬぐい

ハートのあるおいしさ  
**しんかわや**

株式会社 新川屋  
新潟県十日町市駅通り20番地  
☎025-757-2228

**つまり食堂**

十日町市本町六の1丁目H71-26 道の駅 クロステン1F  
TEL: 025-755-5020 FAX: 025-755-5504

十日町織物工業協同組合  
十日町織物工業協同組合青年部会  
TEL 025-757-9111

**十日町金融団**

**十日町市商店街連合会**

— 地域を結び、より強く —  
**魚沼農業協同組合**  
十日町市高田町六丁目641-1 TEL 025-757-1571

**十日町旅館組合**

*Neshige Lace*  
株式会社 **根茂レース** 十日町市八幡田町465-1  
TEL 025-757-1211  
<http://neshige-lace.com>

株式会社 **コーポホーム**

〒949-8615  
十日町市中条甲921番地1  
TEL 025-752-5477  
FAX 025-757-1517

**HOTEL NEW TOKAMACHI**  
ホテルニュー十日町  
〒948-0082 新潟県十日町市本町3-369-1 TEL 025-752-7400  
<http://www.new-tokamachi.co.jp/>

清酒 **松乃井** 株式会社松乃井酒造場

〒948-0122 新潟県十日町市上野50-1  
TEL 025-768-2047

MIYAKO **宮幸酒店** Web HP/ 


〒948-0061  
新潟県十日町市昭和町1-179-1  
TEL 025-752-2558

**セキタカラー** AkzoNobel

〒949-8551 新潟県十日町市馬場丙1500-40  
TEL・FAX 025-761-7870

**十日町 道の駅クロステン**

へぎそば、地酒、コシヒカリなど越後妻有の産品が大集合!  
お土産のお求めは、クロステンを是非ご利用ください

〒948-0003 新潟県十日町市本町六の1丁目71番地26  
TEL 025-757-2323 (検索: クロステン) 

**MURAYAMA** 株式会社 村山土建

〒948-0031 十日町市山本町1丁目71-2  
TEL 025-752-3721  
FAX 025-752-3891  
<http://www.murayamadoken.com/>

有限会社 カネコ写真館、株式会社 滝沢印刷

第20回きものの街のキルト展にご協力いただいた企業・施設の皆様 (順不同・敬称略)

東日本旅客鉄道株式会社十日町駅、北越急行株式会社、越後妻有文化ホール・十日町市中央公民館「段十ろう」、市民活動センター「十じろう」、市民交流センター「分じろう」、十日町市博物館 TOPPAKU

主催/「きものの街のキルト展」実行委員会 共催/十日町市  
後援/公益財団法人 日本手芸普及協会・株式会社 日本ヴォーグ社・株式会社 ヴォーグ学園・十日町商工会議所・十日町市商店街連合会・新潟日报社・十日町新聞社・妻有新聞社・十日町タイムス社・FMとおかまち・JCV十日町情報センター・学校法人十日町女学園 十日町服飾専門学校・アネッサ21