

## 令和5年度 3月入込のまとめ(速報値)

### 1. 特記事項

#### ① 今月のイベント

- ・3月2日 かわにし雪まつり … 入込 2,022人
- ・3月9.11日 第34回 越後まつだい冬の陣 … 入込 8,600人

#### ② 今月の動向

|       |                  | (R5.4月～R6.3月) |        |
|-------|------------------|---------------|--------|
| 総入込数  | <b>2,455,046</b> | 前年度同期間比       | 86.9%  |
| うち日本人 | 2,395,712        | 前年度同期間比       | 86.4%  |
| うち外国人 | 59,334           | 前年度同期間比       | 109.9% |

- ・宿泊者数が大地の芸術祭開催年だった令和4年度 213,438人に並び、今年度は 214,992人と100.7%であった。
- ・「コロナ明け」と呼ばれた今年は外国人旅行者が増え、外国人入込数が令和4年度 53,996人であったが、今年度は 59,334人と109.97%であった。

#### ③ 今後の動向予測

- ・目的別観光入込のうち「まつり・イベント」以外は例年通りの入込数であった。コロナウィルスの発生から「まつり・イベント」の中止や規模縮小による入込数減少が続いていたが「コロナ明け」と呼ばれる時期を迎え、入込数と共に宿泊数も増え、外国人観光客増加も確認できた。桜の開花、芽吹き of 時期となり観光客が増えているが、例年入込数の増える5月には「きものまつり」など、きもの関連イベントの開催が予定され景観観光地では新緑のまぶしい時季となり観光客はさらに増えると予想する。

## 2. 観光入込調査報告(過年度との比較)

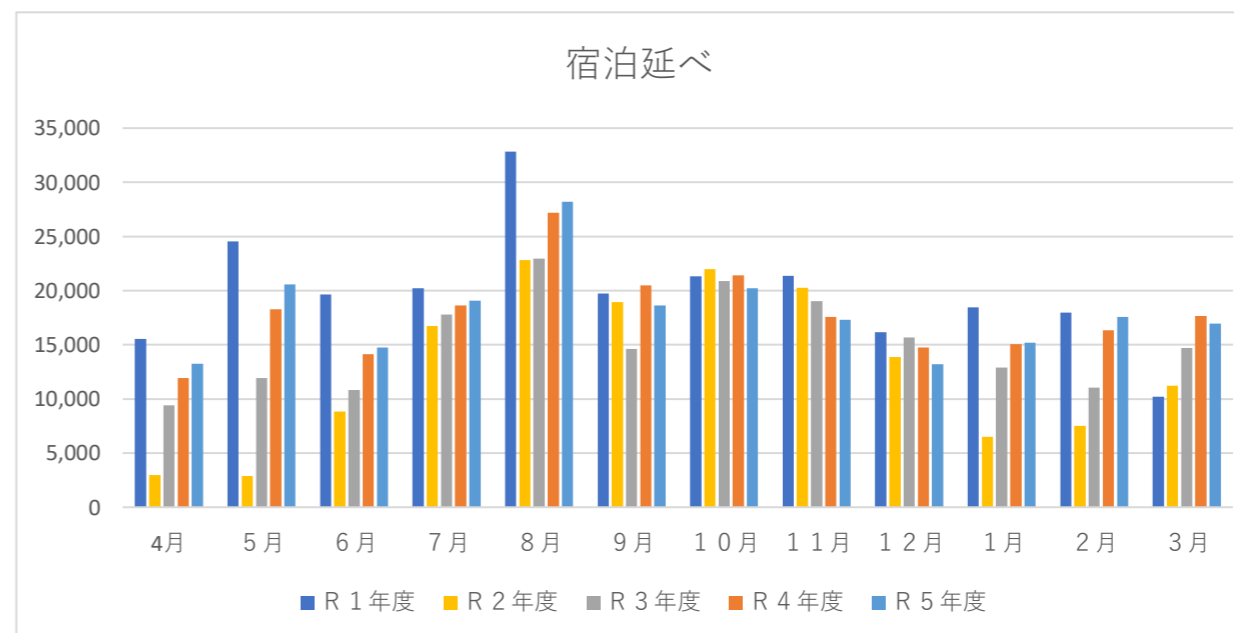
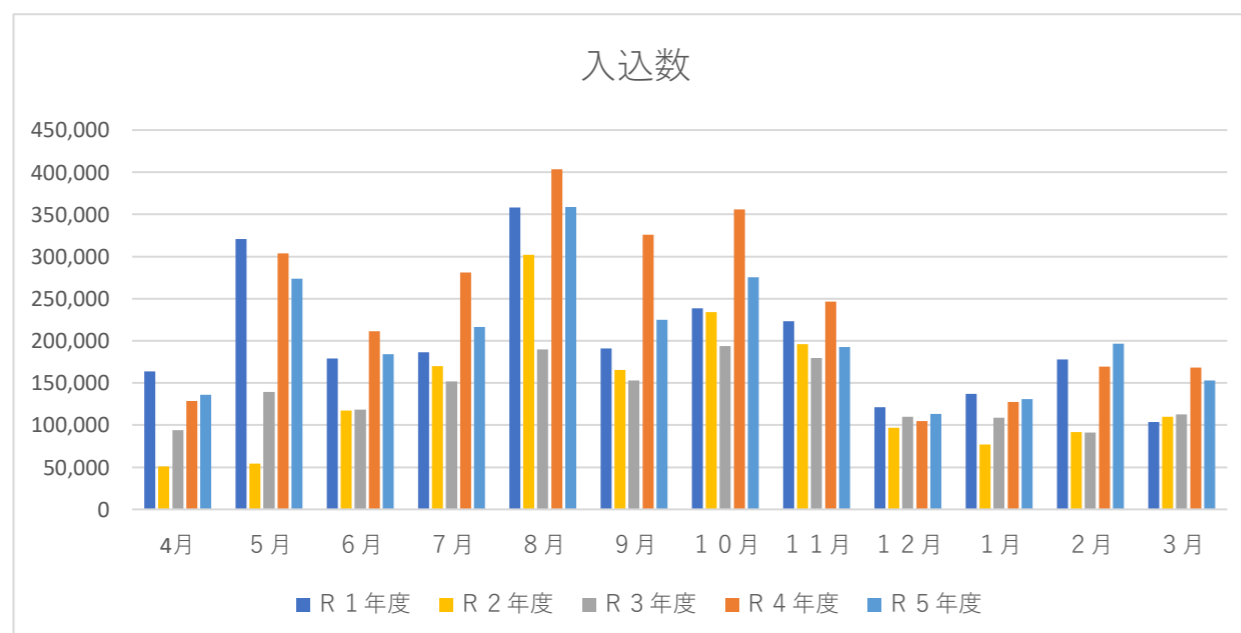
| 入込数    | 4月      | 5月      | 6月      | 7月      | 8月      | 9月      | 10月     | 11月     | 12月     | 1月      | 2月      | 3月      | 計         | 計         |
|--------|---------|---------|---------|---------|---------|---------|---------|---------|---------|---------|---------|---------|-----------|-----------|
| R5年度   | 135,854 | 273,660 | 184,381 | 216,444 | 358,468 | 224,916 | 275,169 | 192,378 | 113,379 | 130,725 | 196,552 | 153,120 | 2,455,046 | 2,455,046 |
| R4年度   | 128,361 | 303,650 | 211,424 | 281,260 | 403,620 | 325,612 | 355,586 | 246,637 | 104,712 | 127,220 | 169,249 | 168,264 | 2,825,595 | 2,825,595 |
| R3年度   | 93,882  | 139,316 | 118,276 | 151,709 | 189,935 | 152,751 | 194,021 | 179,682 | 109,913 | 108,945 | 91,016  | 112,801 | 1,642,247 | 1,642,247 |
| R2年度   | 51,170  | 54,278  | 117,143 | 170,114 | 302,186 | 165,270 | 234,142 | 196,196 | 97,049  | 76,725  | 91,801  | 109,734 | 1,665,808 | 1,665,808 |
| R1年度   | 163,889 | 320,594 | 179,294 | 186,167 | 358,064 | 190,926 | 238,306 | 223,075 | 121,094 | 136,962 | 178,033 | 103,910 | 2,400,314 | 2,400,314 |
| 平成30年度 | 118,526 | 220,324 | 144,591 | 206,598 | 742,438 | 517,264 | 259,275 | 176,820 | 110,528 | 129,220 | 249,999 | 175,703 | 3,051,286 | 3,051,286 |

| 過年比率   | 4月     | 5月     | 6月     | 7月     | 8月     | 9月     | 10月    | 11月    | 12月    | 1月     | 2月     | 3月     | 計      | 計      |
|--------|--------|--------|--------|--------|--------|--------|--------|--------|--------|--------|--------|--------|--------|--------|
| R4年度比  | 105.8% | 90.1%  | 87.2%  | 77.0%  | 88.8%  | 69.1%  | 77.4%  | 78.0%  | 108.3% | 102.8% | 116.1% | 91.0%  | 86.9%  | 86.9%  |
| R3年度比  | 144.7% | 196.4% | 155.9% | 142.7% | 188.7% | 147.2% | 141.8% | 107.1% | 103.2% | 120.0% | 216.0% | 135.7% | 149.5% | 149.5% |
| R2年度比  | 265.5% | 504.2% | 157.4% | 127.2% | 118.6% | 136.1% | 117.5% | 98.1%  | 116.8% | 170.4% | 214.1% | 139.5% | 147.4% | 147.4% |
| R1年度比  | 82.9%  | 85.4%  | 102.8% | 116.3% | 100.1% | 117.8% | 115.5% | 86.2%  | 93.6%  | 95.4%  | 110.4% | 147.4% | 102.3% | 102.3% |
| H30年度比 | 114.6% | 124.2% | 127.5% | 104.8% | 48.3%  | 43.5%  | 106.1% | 108.8% | 102.6% | 101.2% | 78.6%  | 87.1%  | 80.5%  | 80.5%  |

| 宿泊延べ | 4月     | 5月     | 6月     | 7月     | 8月     | 9月     | 10月    | 11月    | 12月    | 1月     | 2月     | 3月     | 計       | 計       |
|------|--------|--------|--------|--------|--------|--------|--------|--------|--------|--------|--------|--------|---------|---------|
| R5年度 | 13,252 | 20,578 | 14,766 | 19,091 | 28,217 | 18,623 | 20,236 | 17,313 | 13,218 | 15,175 | 17,579 | 16,944 | 214,992 | 214,992 |
| R4年度 | 11,910 | 18,283 | 14,123 | 18,651 | 27,171 | 20,498 | 21,430 | 17,578 | 14,757 | 15,047 | 16,329 | 17,661 | 213,438 | 213,438 |
| R3年度 | 9,395  | 11,925 | 10,829 | 17,811 | 22,952 | 14,602 | 20,888 | 19,007 | 15,665 | 12,886 | 11,048 | 14,700 | 181,708 | 181,708 |
| R2年度 | 2,967  | 2,865  | 8,828  | 16,747 | 22,835 | 18,924 | 21,982 | 20,276 | 13,859 | 6,522  | 7,530  | 11,204 | 154,539 | 154,539 |
| R1年度 | 15,523 | 24,564 | 19,660 | 20,220 | 32,819 | 19,750 | 21,340 | 21,352 | 16,180 | 18,469 | 17,982 | 10,219 | 238,078 | 238,078 |

| 過年比率   | 4月     | 5月     | 6月     | 7月     | 8月     | 9月     | 10月   | 11月   | 12月   | 1月     | 2月     | 3月     | 計      | 計      |
|--------|--------|--------|--------|--------|--------|--------|-------|-------|-------|--------|--------|--------|--------|--------|
| R4年度比  | 111.3% | 112.6% | 104.6% | 102.4% | 103.8% | 90.9%  | 94.4% | 98.5% | 89.6% | 100.9% | 107.7% | 95.9%  | 100.7% | 100.7% |
| R3年度比  | 141.1% | 172.6% | 136.4% | 107.2% | 122.9% | 127.5% | 96.9% | 91.1% | 84.4% | 117.8% | 159.1% | 115.3% | 118.3% | 118.3% |
| R2年度比  | 446.6% | 718.3% | 167.3% | 114.0% | 123.6% | 98.4%  | 92.1% | 85.4% | 95.4% | 232.7% | 233.5% | 151.2% | 139.1% | 139.1% |
| R1年度比  | 85.4%  | 83.8%  | 75.1%  | 94.4%  | 86.0%  | 94.3%  | 94.8% | 81.1% | 81.7% | 82.2%  | 97.8%  | 165.8% | 90.3%  | 90.3%  |
| H30年度比 | -      | -      | -      | -      | -      | -      | -     | -     | -     | -      | -      | -      | -      | -      |

※令和1年度から宿泊客の月別集計を始めたため、平成30年度以前のデータなし



### 3. 日本人・外国人入込数集計

| R5.4～R6.3月 | 令和5年度     |        | 令和4年度     |         | 令和3年度     |        | 令和2年度     |       | 令和1年度     |       | 平成30年度    |        |
|------------|-----------|--------|-----------|---------|-----------|--------|-----------|-------|-----------|-------|-----------|--------|
|            | 入込数       | 前年比較   | 入込数       | 前年比較    | 入込数       | 前年比較   | 入込数       | 前年比較  | 入込数       | 前年比較  | 入込数       | 前年比較   |
| 日本人        | 2,395,712 | 86.4%  | 2,771,599 | 169.2%  | 1,638,106 | 98.5%  | 1,662,767 | 69.9% | 2,379,716 | -     | 3,042,951 | -      |
| 外国人        | 59,334    | 109.9% | 53,996    | 1303.9% | 4,141     | 136.2% | 3,041     | 14.8% | 20,598    | -     | 8,335     | -      |
| 計          | 2,455,046 | 86.9%  | 2,825,595 | 172.1%  | 1,642,247 | 98.6%  | 1,665,808 | 69.4% | 2,400,314 | 78.7% | 3,051,286 | 138.1% |

特記事項

- ・令和2年1月、国内コロナ感染者確認
- ・平成30年、令和4年に大地の芸術祭開催された
- ・平成30年度は、日本人・外国人別集計を行っていないため記載しておりません

### 4. 目的別 観光客入込数の推移

| 観光地点名         | 令和5年度     |        | 令和4年度     |          | 令和3年度     |        | 令和2年度     |        | 令和1年度     |        | 平成30年度    |        |
|---------------|-----------|--------|-----------|----------|-----------|--------|-----------|--------|-----------|--------|-----------|--------|
|               | 入込数       | 前年比較   | 入込数       | 前年比較     | 入込数       | 前年比較   | 入込数       | 前年比較   | 入込数       | 前年比較   | 入込数       | 前年比較   |
| 温泉            | 564,737   | 97.0%  | 582,266   | 114.4%   | 509,037   | 111.4% | 456,885   | 66.6%  | 686,375   | 88.0%  | 780,377   | 99.1%  |
| 産業観光          | 527,725   | 102.5% | 515,085   | 122.4%   | 420,720   | 106.2% | 396,034   | 75.3%  | 526,048   | 88.4%  | 595,153   | 108.9% |
| まつり・イベント      | 119,915   | 18.4%  | 650,008   | 19841.5% | 3,276     | 56.1%  | 5,844     | 3.3%   | 177,368   | 22.0%  | 804,966   | 265.8% |
| 文化施設          | 478,428   | 140.4% | 340,709   | 294.9%   | 115,551   | 49.7%  | 232,486   | 103.6% | 224,410   | 67.3%  | 333,469   | 197.2% |
| 自然景観          | 418,973   | 105.0% | 398,835   | 131.4%   | 303,464   | 93.7%  | 323,972   | 71.1%  | 455,925   | 162.9% | 279,961   | 184.8% |
| スキー           | 44,339    | 109.6% | 40,443    | 100.4%   | 40,297    | 129.9% | 31,011    | 152.2% | 20,371    | 47.7%  | 42,663    | 93.3%  |
| 名所・旧跡         | 2,081     | 99.5%  | 2,092     | 83.0%    | 2,520     | 420.0% | 600       | 240.0% | 250       | 3.5%   | 7,085     | 93.3%  |
| 登山・キャンプ・ハイキング | 12,209    | 108.2% | 11,282    | 642.8%   | 1,755     | 131.9% | 1,331     | 83.0%  | 1,604     | 22.9%  | 7,009     | 155.4% |
| その他レクリエーション施設 | 71,647    | 100.3% | 71,437    | 111.8%   | 63,919    | 101.3% | 63,106    | 93.7%  | 67,384    | 33.6%  | 200,603   | 102.8% |
| 宿泊施設          | 214,992   | 100.7% | 213,438   | 117.5%   | 181,708   | 117.6% | 154,539   | 64.2%  | 240,579   | -      | -         | -      |
| 計             | 2,455,046 | 86.9%  | 2,825,595 | 172.1%   | 1,642,247 | 98.6%  | 1,665,808 | 69.4%  | 2,400,314 | 78.7%  | 3,051,286 | 138.1% |

※平成30年度の宿泊施設欄は、一部施設で日帰り宿泊の区別無いデータだったため、記載しておりません

### 5. 地域別推移(全体)

| 地域  | 令和5年度     |        | 令和4年度     |        | 令和3年度     |        | 令和2年度     |       | 令和1年度     |        | 平成30年度    |        |
|-----|-----------|--------|-----------|--------|-----------|--------|-----------|-------|-----------|--------|-----------|--------|
|     | 入込数       | 前年比較   | 入込数       | 前年比較   | 入込数       | 前年比較   | 入込数       | 前年比較  | 入込数       | 前年比較   | 入込数       | 前年比較   |
| 十日町 | 1,113,984 | 78.4%  | 1,421,770 | 237.7% | 598,258   | 85.6%  | 698,932   | 69.2% | 1,010,234 | 62.0%  | 1,630,053 | 159.4% |
| 川西  | 229,558   | 110.1% | 208,407   | 123.9% | 168,232   | 102.8% | 163,638   | 65.8% | 248,547   | 88.9%  | 279,574   | 103.9% |
| 中里  | 581,735   | 106.8% | 544,451   | 130.4% | 417,612   | 101.6% | 411,203   | 70.2% | 585,509   | 131.8% | 444,311   | 132.4% |
| 松代  | 267,326   | 80.2%  | 333,427   | 156.1% | 213,582   | 119.3% | 179,093   | 67.8% | 264,136   | 63.4%  | 416,431   | 130.4% |
| 松之山 | 262,443   | 82.6%  | 317,540   | 129.8% | 244,563   | 114.8% | 212,942   | 73.0% | 291,888   | 103.9% | 280,917   | 106.5% |
| 計   | 2,455,046 | 86.9%  | 2,825,595 | 172.1% | 1,642,247 | 98.6%  | 1,665,808 | 69.4% | 2,400,314 | 78.7%  | 3,051,286 | 138.1% |