

令和5年度 2月入込のまとめ(速報値)

1. 特記事項

① 今月のイベント

- ・2月11日 松之山温泉スキー場カーニバル開催 … 入込 1,100人
- ・2月16.17日 十日町雪まつり開催 … 入込 43,000人

② 今月の動向

(R5.4月～R6.2月)

総入込数	2,301,458	前年度同期間比	86.6%
うち日本人	2,246,981	前年度同期間比	86.1%
うち外国人	54,477	前年度同期間比	113.5%

- ・全体の入込数が令和元年度同月比110.2%と、コロナ発生前の水準に戻った。
宿泊については昨年度同月比で90%～110%と、コロナ発生前の水準に戻りつつある。
- ・光の館の外国人宿泊は、昨年同月までで127人、本年同月までは500人と、前年同月比393.7%と大きく増加している。

③ 今後の動向予測

- ・5.6月頃に宿泊を伴う観光を予定した問合せが増えてきている。それと同時に、大地の芸術祭開催時期に来訪を予定する外国人からの宿泊施設・移動方法の問合せも増えている。
例年、田植え時期に合わせ景観観光を目的とした観光客が増えるが、光の館や清津峡トンネルなど外国人に人気の観光地が冬期間にも入込数を増やしており、雪解けにより交通の便が良くなるこれからの時期はさらに入込が増える予想する。

令和6年2月集計時点の観光入込調査報告(過年度との比較)

入込数	4月	5月	6月	7月	8月	9月	10月	11月	12月	1月	2月	3月	計
R5年度	135,854	273,660	184,381	216,444	358,468	224,916	275,169	192,378	113,379	130,570	196,239		2,301,458
R4年度	128,361	303,650	211,424	281,260	403,620	325,612	355,586	246,637	104,712	127,220	169,249	168,264	2,825,595
R3年度	93,882	139,316	118,276	151,709	189,935	152,751	194,021	179,682	109,913	108,945	91,016	112,801	1,642,247
R2年度	51,170	54,278	117,143	170,114	302,186	165,270	234,142	196,196	97,049	76,725	91,801	109,734	1,665,808
R1年度	163,889	320,594	179,294	186,167	358,064	190,926	238,306	223,075	121,094	136,962	178,033	103,910	2,400,314
平成30年度	118,526	220,324	144,591	206,598	742,438	517,264	259,275	176,820	110,528	129,220	249,999	175,703	3,051,286

4~2月計
2,301,458
2,657,331
1,529,446
1,556,074
2,296,404
2,875,583

過年比率	4月	5月	6月	7月	8月	9月	10月	11月	12月	1月	2月	3月	計
R4年度比	105.8%	90.1%	87.2%	77.0%	88.8%	69.1%	77.4%	78.0%	108.3%	102.6%	115.9%	0.0%	81.5%
R3年度比	144.7%	196.4%	155.9%	142.7%	188.7%	147.2%	141.8%	107.1%	103.2%	119.8%	215.6%	0.0%	140.1%
R2年度比	265.5%	504.2%	157.4%	127.2%	118.6%	136.1%	117.5%	98.1%	116.8%	170.2%	213.8%	0.0%	138.2%
R1年度比	82.9%	85.4%	102.8%	116.3%	100.1%	117.8%	115.5%	86.2%	93.6%	95.3%	110.2%	0.0%	95.9%
H30年度比	114.6%	124.2%	127.5%	104.8%	48.3%	43.5%	106.1%	108.8%	102.6%	101.0%	78.5%	0.0%	75.4%

4~2月計
86.6%
150.5%
147.9%
100.2%
80.0%

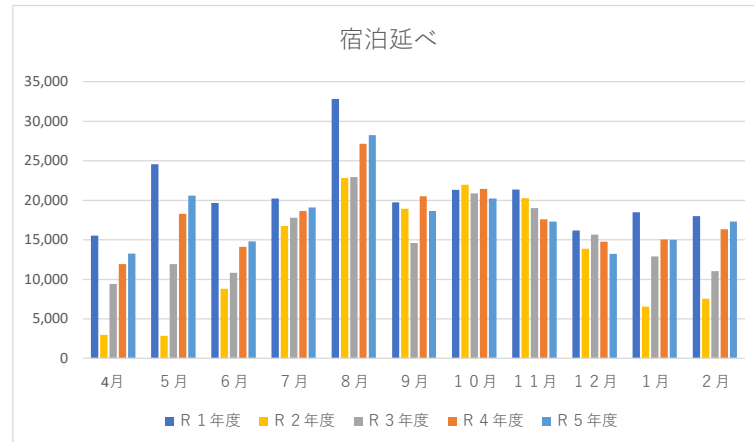
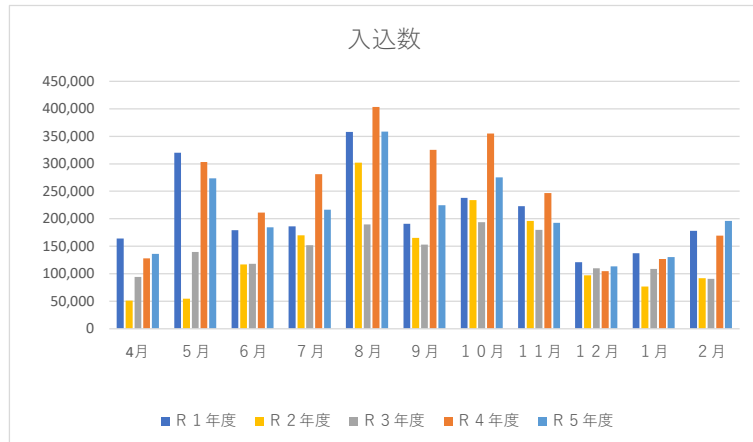
宿泊延べ	4月	5月	6月	7月	8月	9月	10月	11月	12月	1月	2月	3月	計
R5年度	13,252	20,578	14,766	19,091	28,217	18,623	20,236	17,313	13,218	15,020	17,320		197,634
R4年度	11,910	18,283	14,123	18,651	27,171	20,498	21,430	17,578	14,757	15,047	16,329	17,661	213,438
R3年度	9,395	11,925	10,829	17,811	22,952	14,602	20,888	19,007	15,665	12,886	11,048	14,700	181,708
R2年度	2,967	2,865	8,828	16,747	22,835	18,924	21,982	20,276	13,859	6,522	7,530	11,204	154,539
R1年度	15,523	24,564	19,660	20,220	32,819	19,750	21,340	21,352	16,180	18,469	17,982	10,219	238,078

4~2月計
197,634
195,777
167,008
143,335
227,859

過年比率	4月	5月	6月	7月	8月	9月	10月	11月	12月	1月	2月	3月	計
R4年度比	111.3%	112.6%	104.6%	102.4%	103.8%	90.9%	94.4%	98.5%	89.6%	99.8%	106.1%	0.0%	92.6%
R3年度比	141.1%	172.6%	136.4%	107.2%	122.9%	127.5%	96.9%	91.1%	84.4%	116.6%	156.8%	0.0%	108.8%
R2年度比	446.6%	718.3%	167.3%	114.0%	123.6%	98.4%	92.1%	85.4%	95.4%	230.3%	230.0%	0.0%	127.9%
R1年度比	85.4%	83.8%	75.1%	94.4%	86.0%	94.3%	94.8%	81.1%	81.7%	81.3%	96.3%	0.0%	83.0%
H30年度比	-	-	-	-	-	-	-	-	-	-	-	-	-

4~2月計
100.9%
118.3%
137.9%
86.7%
-

※令和1年度から宿泊客の月別集計を始めたため、平成30年度以前のデータなし



3. 日本人・外国人入込数集計

4～2月	令和5年度		令和4年度		令和3年度		令和2年度		令和1年度		平成30年度	
	入込数	前年比較	入込数	前年比較	入込数	前年比較	入込数	前年比較	入込数	前年比較	入込数	前年比較
日本人	2,246,981	86.1%	2,609,229	171.1%	1,525,345	98.2%	1,553,276	68.2%	2,276,185	-	-	-
外国人	54,477	113.3%	48,102	1172.9%	4,101	146.6%	2,798	13.8%	20,219	-	-	-
計	2,301,458	86.6%	2,657,331	173.7%	1,529,446	98.3%	1,556,074	67.8%	2,296,404	79.9%	2,875,583	141.6%

特記事項

- ・令和2年1月、国内コロナ感染者確認
- ・平成30年、令和4年に大地の芸術祭開催された
- ・平成30年度は、日本人・外国人別集計を行っていないため記載しておりません

4. 目的別 観光客入込数の推移

観光地点名	令和5年度		令和4年度		令和3年度		令和2年度		令和1年度		平成30年度	
	入込数	前年比較	入込数	前年比較	入込数	前年比較	入込数	前年比較	入込数	前年比較	入込数	前年比較
温泉	516,410	88.7%	582,266	114.4%	509,037	111.4%	456,885	66.6%	686,375	88.0%	780,377	99.1%
産業観光	488,093	94.8%	515,085	122.4%	420,720	106.2%	396,034	75.3%	526,048	88.4%	595,153	108.9%
まつり・イベント	109,293	16.8%	650,008	19841.5%	3,276	56.1%	5,844	3.3%	177,368	22.0%	804,966	265.8%
文化施設	468,082	137.4%	340,709	294.9%	115,551	49.7%	232,486	103.6%	224,410	67.3%	333,469	197.2%
自然景観	403,500	101.2%	398,835	131.4%	303,464	93.7%	323,972	71.1%	455,925	162.9%	279,961	184.8%
スキー	35,060	86.7%	40,443	100.4%	40,297	129.9%	31,011	152.2%	20,371	47.7%	42,663	93.3%
名所・旧跡	2,081	99.5%	2,092	83.0%	2,520	420.0%	600	240.0%	250	3.5%	7,085	93.3%
登山・キャンプ・ハイキング	12,199	108.1%	11,282	642.8%	1,755	131.9%	1,331	83.0%	1,604	22.9%	7,009	155.4%
その他レクリエーション施設	69,106	96.7%	71,437	111.8%	63,919	101.3%	63,106	93.7%	67,384	33.6%	200,603	102.8%
宿泊施設	197,634	92.6%	213,438	117.5%	181,708	117.6%	154,539	64.2%	240,579	-	-	-
計	2,301,458	81.5%	2,825,595	172.1%	1,642,247	98.6%	1,665,808	69.4%	2,400,314	78.7%	3,051,286	138.1%

※令和5年度はR6.2月までの集計数値

※平成30年度の宿泊施設欄は、一部施設で日帰り宿泊の区別無いデータだったため、記載しておりません

5. 地域別推移(全体)

地域	令和5年度		令和4年度		令和3年度		令和2年度		令和1年度		平成30年度	
	入込数	前年比較	入込数	前年比較	入込数	前年比較	入込数	前年比較	入込数	前年比較	入込数	前年比較
十日町	1,062,029	74.7%	1,421,770	237.7%	598,258	85.6%	698,932	69.2%	1,010,234	62.0%	1,630,053	159.4%
川西	211,568	101.5%	208,407	123.9%	168,232	102.8%	163,638	65.8%	248,547	88.9%	279,574	103.9%
中里	546,676	100.4%	544,451	130.4%	417,612	101.6%	411,203	70.2%	585,509	131.8%	444,311	132.4%
松代	239,395	71.8%	333,427	156.1%	213,582	119.3%	179,093	67.8%	264,136	63.4%	416,431	130.4%
松之山	241,790	76.1%	317,540	129.8%	244,563	114.8%	212,942	73.0%	291,888	103.9%	280,917	106.5%
計	2,301,458	81.5%	2,825,595	172.1%	1,642,247	98.6%	1,665,808	69.4%	2,400,314	78.7%	3,051,286	138.1%

※令和5年度はR6.2月までの集計数値