

令和5年度 12月入込のまとめ(速報値)

1. 特記事項

① 今月のイベント(入込数を確認する大きなイベントはありませんでした)

- ・市内スキー場がオープン
- ・美人林スノーシューツアー開始
- ・積雪期の棚田見学の制限 … 積雪が多く、安全な行動が制限されるため鑑賞や撮影をおすすめしていない。

② 今月の動向

総入込数	1,965,833	(4~12月)	
うち日本人	1,933,204	前年度同月比	83.2%
うち外国人	32,629	前年度同月比	89.3%

(参考資料)

- 令和2年1月、国内コロナ感染者確認
- 平成30年、令和4年に大地の芸術祭開催された

- ・8月から休館していた明石の湯が12/2より営業を再開した。
- ・降雪期となり、自然景観や芸術祭関連の集客が少ない月ではあるが、温泉施設利用者が増えている。
- ・外国人来訪者のうち96.1%が清津峡溪谷トンネルを訪れている調査結果であった。
- ・入込数のみをみるとR1年度比99.2%と観光客の動きは復調しているが、宿泊延べ数はR1年度比86.2%となっている。
受入れ客数の減少、定休日の導入や従業員不足による稼働日の減少等宿泊施設側の要因も考えられる。

・4. 目的別観光客入込数の推移について

[観光地点]文化施設:12月現在で前年比較126.9%…調査対象の新規追加に起因するもの

[観光地点]登山・キャンプ・ハイキング:12月現在で前年比較118.6%…キャンプ場利用者数の増加

③ 今後の動向予測

- ・冬期間はアジア方面からの宿泊者が増える傾向にあることから、今年度も同様の予測がされる。

R4年10月:アジア29、その他61

R4年11月:アジア37、その他74

R4年12月:アジア139、その他32

R5年1月:アジア269、その他36

2. 観光入込調査報告(過年度との比較)

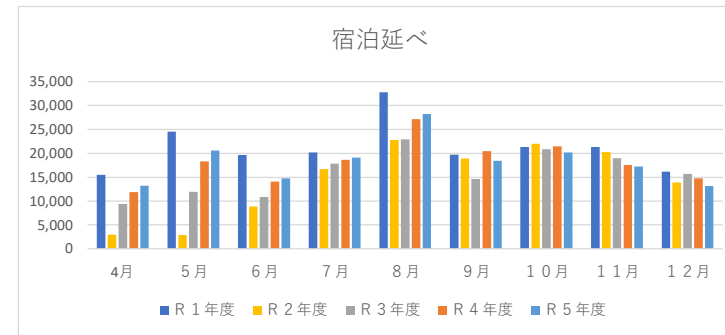
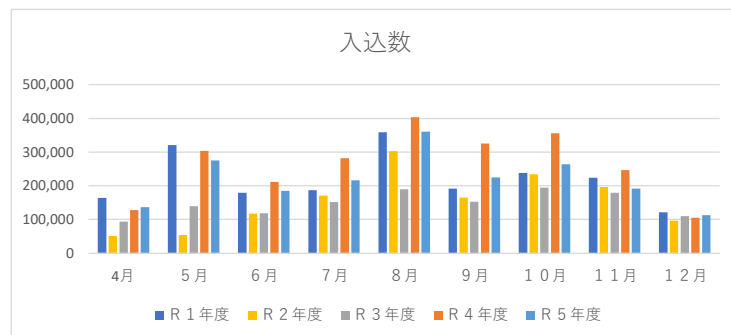
入込数	4月	5月	6月	7月	8月	9月	10月	11月	12月	1月	2月	3月	計	4～12月計
R5年度	136,118	275,365	184,312	216,440	360,268	224,748	263,981	191,766	112,835				1,965,833	1,965,833
R4年度	128,361	303,650	211,424	281,260	403,620	325,612	355,586	246,637	104,712	127,220	169,249	168,264	2,825,595	2,360,862
R3年度	93,882	139,316	118,276	151,709	189,935	152,751	194,021	179,682	109,913	108,945	91,016	112,801	1,642,247	1,329,485
R2年度	51,170	54,278	117,143	170,114	302,186	165,270	234,142	196,196	97,049	76,725	91,801	109,734	1,665,808	1,387,548
R1年度	163,889	320,594	179,294	186,167	358,064	190,926	238,306	223,075	121,094	136,962	178,033	103,910	2,400,314	1,981,409
平成30年度	118,526	220,324	144,591	206,598	742,438	517,264	259,275	176,820	110,528	129,220	249,999	175,703	3,051,286	2,496,364

過年比率	4月	5月	6月	7月	8月	9月	10月	11月	12月	1月	2月	3月	計	4～12月計
R4年度比	106.0%	90.7%	87.2%	77.0%	89.3%	69.0%	74.2%	77.8%	107.8%	0.0%	0.0%	0.0%	69.6%	83.3%
R3年度比	145.0%	197.7%	155.8%	142.7%	189.7%	147.1%	136.1%	106.7%	102.7%	0.0%	0.0%	0.0%	119.7%	147.9%
R2年度比	266.0%	507.3%	157.3%	127.2%	119.2%	136.0%	112.7%	97.7%	116.3%	0.0%	0.0%	0.0%	118.0%	141.7%
R1年度比	83.1%	85.9%	102.8%	116.3%	100.6%	117.7%	110.8%	86.0%	93.2%	0.0%	0.0%	0.0%	81.9%	99.2%
H30年度比	114.8%	125.0%	127.5%	104.8%	48.5%	43.4%	101.8%	108.5%	102.1%	0.0%	0.0%	0.0%	64.4%	78.7%

宿泊延べ	4月	5月	6月	7月	8月	9月	10月	11月	12月	1月	2月	3月	計	4～12月計
R5年度	13,252	20,574	14,766	19,089	28,217	18,455	20,202	17,193	13,157				164,905	164,905
R4年度	11,910	18,283	14,123	18,651	27,171	20,498	21,430	17,578	14,757	15,047	16,329	17,661	213,438	164,401
R3年度	9,395	11,925	10,829	17,811	22,952	14,602	20,888	19,007	15,665	12,886	11,048	14,700	181,708	143,074
R2年度	2,967	2,865	8,828	16,747	22,835	18,924	21,982	20,276	13,859	6,522	7,530	11,204	154,539	129,283
R1年度	15,523	24,564	19,660	20,220	32,819	19,750	21,340	21,352	16,180	18,469	17,982	10,219	238,078	191,408

過年比率	4月	5月	6月	7月	8月	9月	10月	11月	12月	1月	2月	3月	計	4～12月計
R4年度比	111.3%	112.5%	104.6%	102.3%	103.8%	90.0%	94.3%	97.8%	89.2%	0.0%	0.0%	0.0%	77.3%	100.3%
R3年度比	141.1%	172.5%	136.4%	107.2%	122.9%	126.4%	96.7%	90.5%	84.0%	0.0%	0.0%	0.0%	90.8%	115.3%
R2年度比	446.6%	718.1%	167.3%	114.0%	123.6%	97.5%	91.9%	84.8%	94.9%	0.0%	0.0%	0.0%	106.7%	127.6%
R1年度比	85.4%	83.8%	75.1%	94.4%	86.0%	93.4%	94.7%	80.5%	81.3%	0.0%	0.0%	0.0%	69.3%	86.2%
H30年度比	-	-	-	-	-	-	-	-	-	-	-	-	-	-

※令和1年度から宿泊客の月別集計を始めたため、平成30年度以前のデータなし



3. 日本人・外国人入込数集計

4～12月	令和5年度		令和4年度		令和3年度		令和2年度		令和1年度		平成30年度	
	入込数	前年比較	入込数	前年比較	入込数	前年比較	入込数	前年比較	入込数	前年比較	入込数	前年比較
日本人	1,933,204	83.2%	2,324,313	175.3%	1,325,625	95.7%	1,384,927	70.5%	1,965,284	-	-	-
外国人	32,629	89.3%	36,549	946.9%	3,860	147.3%	2,621	16.3%	16,125	-	-	-
計	1,965,833	83.3%	2,360,862	177.6%	1,329,485	95.8%	1,387,548	70.0%	1,981,409	79.4%	2,496,364	151.3%

※平成30年度は、日本人・外国人別集計を行っていないため記載しておりません

4. 目的別 観光客入込数の推移

観光地点名	令和5年度		令和4年度		令和3年度		令和2年度		令和1年度		平成30年度	
	入込数	前年比較	入込数	前年比較	入込数	前年比較	入込数	前年比較	入込数	前年比較	入込数	前年比較
温泉	425,964	73.2%	582,266	114.4%	509,037	111.4%	456,885	66.6%	686,375	88.0%	780,377	99.1%
産業観光	414,058	80.4%	515,085	122.4%	420,720	106.2%	396,034	75.3%	526,048	88.4%	595,153	108.9%
まつり・イベント	62,482	9.6%	650,008	19841.5%	3,276	56.1%	5,844	3.3%	177,368	22.0%	804,966	265.8%
文化施設	432,263	126.9%	340,709	294.9%	115,551	49.7%	232,486	103.6%	224,410	67.3%	333,469	197.2%
自然景観	384,337	96.4%	398,835	131.4%	303,464	93.7%	323,972	71.1%	455,925	162.9%	279,961	184.8%
スキー	3,172	7.8%	40,443	100.4%	40,297	129.9%	31,011	152.2%	20,371	47.7%	42,663	93.3%
名所・旧跡	2,081	99.5%	2,092	83.0%	2,520	420.0%	600	240.0%	250	3.5%	7,085	93.3%
登山・キャンプ・ハイキング	13,386	118.6%	11,282	642.8%	1,755	131.9%	1,331	83.0%	1,604	22.9%	7,009	155.4%
その他レクリエーション施設	63,185	88.4%	71,437	111.8%	63,919	101.3%	63,106	93.7%	67,384	33.6%	200,603	102.8%
宿泊施設	164,905	77.3%	213,438	117.5%	181,708	117.6%	154,539	64.2%	240,579	-	-	-
計	1,965,833	69.6%	2,825,595	172.1%	1,642,247	98.6%	1,665,808	69.4%	2,400,314	78.7%	3,051,286	138.1%

※令和5年度は12月までの集計数値

※平成30年度の宿泊施設欄は、一部施設で日帰りと宿泊の区別無いデータだったため、記載しておりません

5. 地域別推移(全体)

地域	令和5年度		令和4年度		令和3年度		令和2年度		令和1年度		平成30年度	
	入込数	前年比較	入込数	前年比較	入込数	前年比較	入込数	前年比較	入込数	前年比較	入込数	前年比較
十日町	897,095	63.1%	1,421,770	237.7%	598,258	85.6%	698,932	69.2%	1,010,234	62.0%	1,630,053	159.4%
川西	178,533	85.7%	208,407	123.9%	168,232	102.8%	163,638	65.8%	248,547	88.9%	279,574	103.9%
中里	499,149	91.7%	544,451	130.4%	417,612	101.6%	411,203	70.2%	585,509	131.8%	444,311	132.4%
松代	192,613	57.8%	333,427	156.1%	213,582	119.3%	179,093	67.8%	264,136	63.4%	416,431	130.4%
松之山	198,443	62.5%	317,540	129.8%	244,563	114.8%	212,942	73.0%	291,888	103.9%	280,917	106.5%
計	1,965,833	69.6%	2,825,595	172.1%	1,642,247	98.6%	1,665,808	69.4%	2,400,314	78.7%	3,051,286	138.1%

※令和5年度は12月までの集計数値