

事前
預約制



YukiMo!

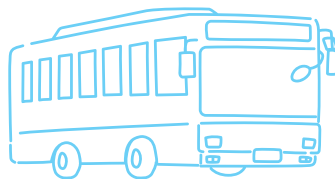
Yukiguni Mobility

湯澤～清清峽～十日町有全新的快速班車！

清清峽入口（巴士站）～清清峽的 2 公里路程也非常便利！

此外，使用 [MaaS 通行] 可以無限乘坐巴士！

一起在 YukiMo! 探索大地藝術祭吧！



運行
期間

2024

7.13 [週六] ▶ 2024 11.10 [週日]

上述期間僅週末和公眾假日運行

※7/27～28 休息，8/3～4 只有清清峽一英里班車運行

販売
場所

雪國觀光舍（越後湯沢站西口）

清津峽觀光案内所（清津峽峽谷隧道前）

十日町市綜合觀光案内所「Tocco」（十日町站西口）

YukiMo! 網站

<https://www.takiprit.com/yukimo>

9 月 17 日以後，運行時刻可能有變更。



主辦 清津峽交通資源活用協議會

1 關於 YukiMo! (Yukiguni Mobility)

- 為了促進大地藝術祭期間遊客前往清津峽隧道，並鼓勵清津峽隧道的遊客遊覽十日町市區，我們將進行從越後湯澤站到清津峽，以及從清津峽到十日町站之間的巴士實驗運行。
- 此外，為了促進十日町市區的周遊以及現有路線的利用，我們將試驗銷售一種無限次乘車票 (MaaS 通行證)，該票可一體化使用實驗運行的巴士和現有路線的巴士。
- 另外，本項目將通過獲得當地住宿業者等的協助金來運行，以檢驗由地區相關者支持的地區交通的可持續性。
- 此實驗運行的巴士被命名為「YukiMo!」，結合了「雪國」(Yukiguni)，意指雪深而美麗的雪國，和「移動」(Mobility)，代表一種新的人和物的移動方式。
利用 YukiMo! 來周遊大地藝術祭吧！

2 無限次乘車券 (MaaS通行證) 種類

無限次乘車券

1日票 1700 日元

2日票 2400 日元

每位成人可免费攜帶一名未就學兒童乘車。
(小學生及以上需購票。)

可使用路線

運行路線圖請參閱此宣傳單的內頁

- **KY1** 清津峽湯澤快速 (湯澤 ~ 清津峽 ~ 中里支所)
- **KT** 清津峽十日町快速 (清津峽 ~ Belnatio ~ 十日町站)
- **K** 清津峽一英里巴士 (清津峽入口 ~ 清津峽)
- 森宮野原線 (路線巴士) ※僅限於「湯澤車庫前」至「山崎」間
- 津南線 (路線巴士) ※僅限於「十日町車庫前」至「山崎」間

可與森宮野原線 (路線巴士)
結合使用!

清津峽一英里巴士

票價

單程 300 日元

※僅接受現金或數位票證付款

- 購票及乘車預約截止時間為從起始巴士站出發的時間。
- 即使集中預訂多人乘車，每人仍需購票。
- 與兒童同行時，無論其年齡，請依據佔用的座位數量進行預約。
- 未涵蓋路線巴士範圍的地區 (森宮野原線「中里中學校前」至「森宮野原站前」，津南線「中里中學校前」至「津南營業所前」) 需另行支付巴士車資。

3 使用流程

事前預約巴士

KY1 清津峽湯澤快速 (湯澤 ~ 清津峽 ~ 中里支所)

KT 清津峽十日町快速 (清津峽 ~ Belnatio ~ 十日町站)

K 清津峽一英里巴士 (清津峽入口 ~ 清津峽)

路線巴士

森宮野原線 ※僅限於「湯澤車庫前」至「山崎」間

津南線 ※僅限於「十日町車庫前」至「山崎」間

※票券僅適用於週末和公眾假日運行的服務。

1 購票

2 預約

兩者都需要

請依右頁步驟①至③進行使用程序。

1 購票

僅購買使用

有關購買方法和使用方法，
請參閱右頁步驟①和②。

想搭乘的路線

1

購票

※沒有預約而僅購買了車票是無法乘坐事前預約巴士的。
請務必使用②中的 QR 代碼預約搭乘。

紙質票購買窗口

- 雪國觀光舍 (越後湯沢站西口)
- 清津峽觀光案内所 (清津峽峽谷隧道前)
- 十日町市綜合觀光案内所「Tocco」 (十日町站西口)

電子購票網站

YukiMo! 網站



掃描 QR 碼購買想要的票
(近期將開始售票)

!

清津峽一英里服務的運費可在「巴士車內支付」或使用「電子票」。請注意，窗口不提供此服務。

购票窗口所在地

雪國觀光舍

越後湯沢站
西口

清津峽
觀光案内所

清津峽
第一停車場

清津川

十日町市綜合觀光案内所
「Tocco」

十日町站
西口

2

乘車預約

※乘坐路線巴士 (森宮原野線、津南線) 時無需預約。

乘車預約網站



請在二維碼中指定想要的日期和時間進行預約。

(無法讀取 QR 代碼時，請輸入以下地址。
▶ <https://app.locobus.net/city.tokamachi.niigata>)

※僅限於預約數量充裕時，無需預約即可享受。請向駕駛員確認。

3

車票用法

事前預約巴士

乘車時 請向駕駛員
出示以下兩個內容。

- (1) 乘車票
- (2) 預約畫面

※僅使用清津峽一英里巴士的乘客請直接向司機支付車費。



路線巴士

下車時 請向司機出示
購買的車票。



注意事項

- 請務必在上車前確認有效期限。
- 請在出示票券或預約畫面時，以清晰的方式顯示姓名和日期時間。
- 由於道路情況或天氣原因可能有延誤，請提前了解。座位預約無法保證連接乘車，請注意。
- 在運行期間的所有週末和假日，需提前預約進入清津峽。
- 如果在乘車預約後更改計劃未能搭乘巴士，請務必取消預約，不便之處敬請諒解。

津南線 (往津南方向) 會停靠。
津南線 (十日町往車前方向) 不停靠，
會在「本町3丁目」停靠，請注意。

YukiMo! 運行路線圖

- ... YukiMo! 會停靠的巴士站
- ★ ... YukiMo! 運行路線附近的大地藝術祭作品

租借自行車指南

Satochari (Mama-chari 型的電動輔助)

費用 4小時 1,000日圓 / 1日 1,500日圓 (含稅)

里山E-bike (運動型的電動輔助)

費用 4小時 1,500日圓 / 1日 2,800日圓 (含稅)

租借地點：十日町市綜合觀光案内所「Tocco」(十日町站西口)

租借時間：9:00 - 17:00

電話號碼：025-750-1277



Richard Wilson 06
「Set North for Japan (74°33' 2")」



Photo by Nakamura Osamu

Utsumi Akiko 05
「For Lots of Lost Windows」



提供：(社団法人) 十日町市観光協会

KT 事前預約巴士

清津峽十日町快速
清津峽 - 十日町站

Jimmy Liao 09
「Kiss&Goodbye」(Doichi Station)



Photo by Ishizuka Gentaro

liya & Emilia Kabakov 10
「16 Ropes」



Photo by Kioku Keizo

Leandro Erlich 11
「Palimpsest: pond of sky」



Photo by Kioku Keizo

Kawaguchi Tatsuo 07
「Voyage to the Future」



Photo by Nakamura Osamu

Jimmy Liao 08
「Kiss&Goodbye」(Echigo-Mizusawa station)



Photo by Ishizuka Gentaro

Architectural Office Casagrande & Rintala 04
「POTEMKIN」



Photo by Nakamura Osamu

Chris Matthews 03
「Nakasato Scarecrow Garden」



Photo by ANZAI

Isobe Yukihisa Memorial Echigo-Tsumari Kiyotsu SoKo Museum of Art [SoKo] 02



Photo by Nakamura Osamu

Ma Yansong / MAD Architects 01
「Tunnel of Light」(Kiyotsu Gorge Tunnel)



Photo by Nakamura Osamu

Atema Kougen Resort (Atema Plateau Resort)
BELNATIO



清津峽入口⇨Yukifuru Shokudo Mae (Kiyotsu Café)
步行約 2分鐘



清津峽入口⇨湯澤方向
步行約 2分鐘



K 事前預約巴士

清津峽一英里巴士
清津峽入口 - 清津峽

KY1 事前預約巴士

清津峽湯澤快速
湯澤 - 清津峽 - 中里支所

東口4號乘車處
⑤往森宮野原

湯澤駅前 (湯澤站前)

湯澤車庫前 (湯澤車庫前)



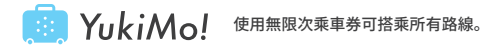
運行時刻表 7.13 [週六] ▶ 9.16 [週一・節假日]

・這是部分巴士站的時刻表摘錄。所有巴士站的時刻表請參閱 YuKiMo! 網站。
 ・9月17日以後，時刻可能會有所變動。最新的運行狀況請參閱 YuKiMo! 網站。



越後湯澤站 ▶ 清津峽 ▶ 十日町站

森宮野原線從「湯澤站前」到「清津峽入口」的路線巴士費用是 500 日元。



湯澤 ▶ 清津峽	湯澤站前 越後湯澤東口	清津峽入口 R353 清津峽入口巴士站	清津峽 清津峽第一停車場
KY1 清津峽湯澤快速	9:30 ▶	—	▶ 10:02
森宮野原線	10:30 ▶	10:54	▼ 換乘
K 清津峽—英里巴士		10:55 ▶	11:05
KY1 清津峽湯澤快速	12:30 ▶	—	▶ 13:02
森宮野原線	13:10 ▶	13:34	▼ 換乘
K 清津峽—英里巴士		13:35 ▶	13:45

觀光清津峽後，您可以直接去周遊十日町！

示範路線

- 9:30 越後湯澤站
- KY1 清津峽湯澤快速
- 10:02 清津峽
- 清津峽觀光
- 11:07 清津峽
- KT 清津峽十日町快速
- 12:00 十日町站
- 步行 10 分鐘
- 越後妻有里山現代美術館 MonET 觀光

清津峽 ▶ 十日町站	清津峽 清津峽第一停車場	山崎神社前	山崎	Atema Kougen Resort (Atema Plateau Resort) BELNATIO	十日町站 十日町站西口 / 本町 3 丁目
KY1 清津峽湯澤快速	10:02 ▶	10:24			
津南線		換乘 → 10:41 ▶	—		(本町3丁目) 11:04
KT 清津峽十日町快速	11:07 ▶	—	—	▶ 11:35	(西口) 12:00
KY1 清津峽湯澤快速	13:02 ▶	13:24			
津南線		換乘 → 13:46 ▶	—		(本町3丁目) 14:05
KT 清津峽十日町快速	14:02 ▶	—	—	▶ 14:30	(西口) 14:55
KT 清津峽十日町快速	16:58 ▶	—	—	▶ 17:26	(西口) 17:51

※津南線的十日町車庫方向不會停靠十日町，請注意。
 請使用最近的「本町 3 丁目」巴士站。

十日町站 ▶ 清津峽

十日町站 ▶ 清津峽	十日町站 十日町站前(東口) / 十日町站西口	Atema Kougen Resort (Atema Plateau Resort) BELNATIO	山崎	山崎神社前	清津峽入口 R353 清津峽入口巴士站	清津峽 清津峽第一停車場
津南線 (東口)	8:35 ▶	—	▶ 8:59			
森宮野原線			換乘 → 9:03 ▶	9:17	▼ 換乘	
K 清津峽—英里巴士				▶ 9:18	▶ 9:26	
KT 清津峽十日町快速 (西口)	9:15 ▶	9:40 ▶	—	—	▶ 10:00	▶ 10:08
津南線 (東口)	10:35 ▶	—	▶ 10:59			
KY1 清津峽湯澤快速			換乘 → 11:09 ▶	—	▶ 11:31	
KT 清津峽十日町快速 (西口)	12:25 ▶	12:50 ▶	—	—	▶ 13:10	▶ 13:18
津南線 (東口)	13:45 ▶	—	▶ 14:13			
KY1 清津峽湯澤快速			換乘 → 14:23 ▶	—	▶ 14:45	
KT 清津峽十日町快速 (西口)	15:05 ▶	15:30 ▶	—	—	▶ 15:50	▶ 15:58

清津峽 ▶ 越後湯澤站

清津峽 ▶ 湯澤	清津峽 清津峽第一停車場	清津峽入口 R353 清津峽入口巴士站	湯澤站前 越後湯澤東口
K 清津峽—英里巴士	9:06 ▶	9:16	▼ 換乘
森宮野原線		9:17 ▶	9:45
KY1 清津峽湯澤快速	11:31 ▶	—	▶ 12:07
K 清津峽—英里巴士	12:01 ▶	12:11	▼ 換乘
森宮野原線		12:12 ▶	12:40
KY1 清津峽湯澤快速	14:45 ▶	—	▶ 15:21
K 清津峽—英里巴士	15:46 ▶	15:56	▼ 換乘
森宮野原線		15:57 ▶	16:25
K 清津峽—英里巴士	17:46 ▶	17:56	▼ 換乘
森宮野原線		17:57 ▶	18:25

越後妻有里山現代美術館 MonET



Photo by Kioku Keizo

廣泛展示了許多符合越後妻有地區風土和文化特質的作品，並作為「大地藝術祭」的據點之一設立於此。

入場費 (7/13 ~ 11/10) **成人：1500 日圓，中小學生：800 日圓**

閉館 週二和週三（如果週二和週三是連續公休日，則下一個工作日休息）

開放日期 (7/13 ~ 11/10) 9:30-18:00 *最後入館 17:30

*7/13 至 9/30 的週六週日和節假日，以及 8/15, 16 的 9:30-20:00。

磯邊行久紀念 越後妻有清津倉庫美術館 [SoKo]



Photo by Nakamura Osamu

2009年停用的清津小學體育館，在2015年改建為兼具大型作品保存庫和畫廊功能的倉庫美術館。

入場費 (7/13 ~ 11/10) **成人：800 日圓，中小學生：400 日圓**

*根據不同期間，可能會出售作品鑑賞的通行證或通票。

閉館 週二和週三休息，公休日除外 / 冬季

開放日期 10:00 ~ 17:00 (10 月和 11 月開放至 16 : 00)

鐵路時刻表

截至 R6.7.1 的假日時刻表 (特殊日運行除外)。
最新的運行情況請確認各公司網站。

	上越新幹線		北越急行北北線		JR 飯山線			
	越後湯澤站		十日町站		十日町站		越後田澤站	
	東京方向 無印...朱鷺 谷...谷川	新潟方向 無印...朱鷺	越後湯澤方向 無印...越後湯沢 六...六日町	直江津方向 無印...直江津 扉...扉湯	長野方向 無印...長野 戸...戸狩野澤温泉 森...森宮野原	越後川口方向 無印...越後川口 長...長岡	長野方向 無印...戸狩野澤温泉 長...長野 森...森宮野原	越後川口方向 無印...越後川口 十...十日町 長...長岡
5				33 扉		50 長		
6	10 谷		25		20	23 長	36 長	02 長
7	15 谷 26 49 谷	03 23	03 六 54	01 53				29
8	11 43	11			30 戸	25	45	13 +
9	15 27 谷	06 40	02 六 51	02 51				
10	15 33 谷	21 48	44					
11	13 33 谷	32		20	43		59 長	
12	11	59	15	16	快速 Oikotto 05 44 戸	33	59	49
13	13	57				39		
14	11	57	00	02				51 +
15	12	57	10	10		21		
16	03 谷 25	57	03 55	03 55	14	26 普通+快速 川[長]	29 長	
17	16 41	57	50	52 扉	37 戸	36	53	18
18	12 32	54	46	46				42
19	05 15 谷 40	26	35 六	35	03 戸	07	18	
20	28	14 56	45	45		49		11
21	17	46	36 六	36	40 森		55 森	
22	25	19 40						
23			01 六	01				

諮詢

運營業務委託者

一般社團法人 雪國觀光圈 TEL 025-785-5353 (週三休息)